

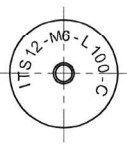
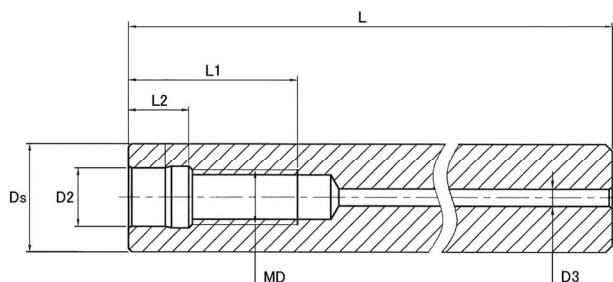
ITS

超硬シャンク ITS

Carbide shank ITS



製造元:株式会社エムツール
co-packer:M Tool CO.,LTD.



単位: mm

商品コード Item Code	材質 Materials	Ds	D2	MD	D3	L	L1	L2
ITS12-M6-L100-C	超硬 Carbide	12	6.5	M6	4	100	20	9
ITS12-M6-L150-C						150		
ITS16-M8-L100-C		16	8.5	M8	5	100	25	12
ITS16-M8-L150-C						150		
ITS20-M10-L100-C		20	10.5	M10	6	100		
ITS20-M10-L150-C						150		
ITS25-M12-L150-C	近日発売 Coming soon							
ITS25-M12-L200-C								
ITS32-M16-L150-C								
ITS32-M16-L200-C								

※ヘッドは別売となります。 Replacement heads are sold separately.
※ネジ径M12とM16用は、市販の商品をご利用下さい。 For screw diameters M12 and M16, please use commercially available products.

■ シャンク締め付け専用レンチ Shank Tightening Wrench

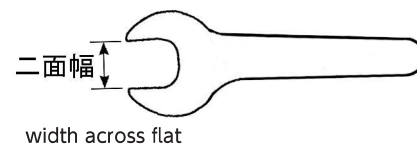
単位: mm

商品コード Item Code	ヘッド型番 Replacement head	二面幅 width across flat	外幅 Outer width	厚み Thickness	長さ Length
ITW-8	IZERO-45°-M6	8	20	4	92
ITW-8	IDFC20-M6				
ITW-12	IMTMS6.5-45°-M8	12	29	5.5	135
ITW-14	IMSSC M125C-M8	14	30	3.2	140
ITW-15	IMSSC PF145C-M10	15	35	3	135
ITW-17	IMTMS9-45°-M10	17	39	7.7	165
ITW-22	IMSSC M205C-M12	22	46	4	206
ITW-24	IMSSC PF245C-M16	24	52	4	230

※レンチはヘッドに付属しております。 Wrench is included with replacement head.
※「ITW-22」と「ITW-24」は、ヘッドとは別包装となります。 "ITW-22" and "ITW-24" are packaged separately from the head.

ヘッド取り付け手順

1. ヘッドとシャンクの結合部分の油分や汚れをウエスなどで拭き取った後、エアにて清掃して下さい。
 2. ヘッドとシャンクの端面が当たるまで、手で仮締めして下さい。
 3. 付属の専用レンチを使用し、ヘッドとシャンクの隙間が無くなるまで本締めして下さい。
- ※より厳密にトルク管理を行う場合は、市販のトルクレンチを用い、下表のトルクを目安に締め付けて下さい。



Head insertion procedure

1. Wipe off oil and dirt at the joint of the head and shank with a waste cloth, and then clean with air.
 2. Tighten the head and shank temporarily by hand until the end faces of the head and shank touch.
 3. Using the supplied special wrench, tighten the head and shank until there is no gap between the head and shank.
- ※ For more precise torque control, use a commercially available torque wrench and tighten to the torque shown in the table below.

■ 推奨締め付けトルク Recommended tightening torque

ヘッド型番 Replacement head	ネジサイズ Screw size	締め付けトルク (N-m)	二面幅 width across flat	レンチ型番 Wrench
IMTMS6.5-45°-M8	M8	15	12	ITW-12
IMTMS9-45°-M10	M10	16	17	ITW-17
IZERO-45°-M6	M6	8	8	ITW-8
IDFC20-M6				
IMSSC PF145C-M10	M10	24.5	15	ITW-15
IMSSC PF245C-M16	M16	106	24	ITW-24
IMSSC M125C-M8	M8	12.5	14	ITW-14
IMSSC M205C-M12	M12	42	22	ITW-22

ハンズ交換式工具