

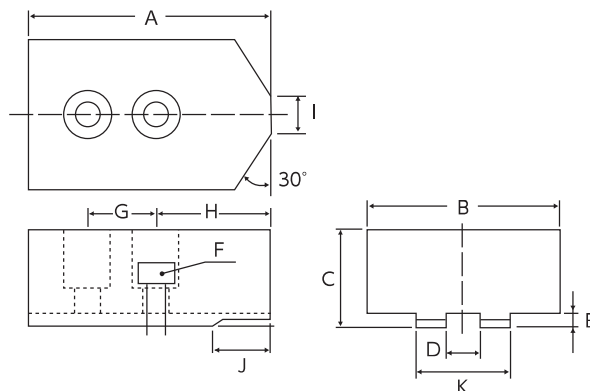
# アルミ 幅広生爪 AL-WHO



## アルミ幅広生爪 (油圧、エアーチャック用)

Aluminum WIDE SOFT JOWS for Power Chuck

【3個1組 Set of Three】



### 特長 Feature

- 通常生爪では少し物足りないと思われる加工物の把握に最適。
- 円形生爪より安価。
- Ideal for grasping the workpiece that seems to be somewhat unsatisfactory with ordinary soft jaws.
- Cheaper than round soft jaws.

■ 北川用 KITAGAWA ● 材質: A6061 Material: A6061

単位: mm

商品コード Item Code	セレーション ピッチ Serration Pitch	A	B(幅)	C(高さ)	D	E	F	G	H	I	J	K	重量 kg
AL-WHO 8-60-42	1.5	95	60	42	14	5	M12	25	46	15	20	35	1.60
8-80-42	1.5	95	80	42	14	5	M12	25	46	15	20	35	2.10
10-100-42	1.5	110	100	42	16	5	M12	30	50	17	20	40	2.75
10-100-60	1.5	110	100	60	16	5	M12	30	50	17	20	40	3.00

生爪