

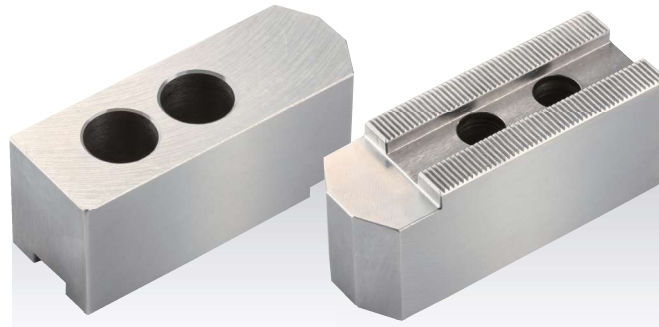
# 生爪 北川用

## 生爪(油圧、エアーチャック用)

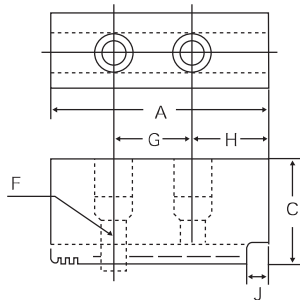
SOFT JAWS for Power Chuck



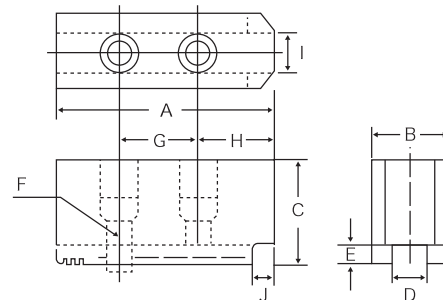
【3個1組 Set of Three】



●Fig.A



●Fig.B



### 特長 Feature

- 高品質・低価格・安定供給
- High quality, Low price, Stable supply.

■北川用 KITAGAWA ●材質:S50C Material:S50C ●サイズ:S・SS=小径,M=標準,L=大径 Size: S・SS=small, M=standard, L=large 単位:mm

商品コード Item Code		セレーションピッチ Serration Pitch	A	B	C	D	E	F	G	H	I	J	Fig.	重量 kg	
HJ	4M	1.5	54	23	25	10	4	M8	14	32	-	-	A	0.6	
	5M	1.5	62	23	27	10	4	M8	19	29	12	14	B	0.7	
	6M	3	75	32	36	12	6	M10	20	36	-	-	A	1.6	
	8M	3	95	35	40	14	6	M12	25	46	-	-	A	2.5	
	10M	3	110	40	40	16	6	M12	30	50	-	-	A	3.5	
	12M	3	129	50	50	18	6	M14	38	59	-	-	A	6.5	
	15M	3	156	62	70	22	9	M20	60	60	-	-	A	13.2	
HO	4M	-	48	19	23	8	3	M6	15	25	6	-	B	0.4	
	5M	-	57	23	31	10	3	M8	18	29	12	-	B	0.8	
	6S	-	1.5	75	32	36	12	5	M10	20	40	6	19	B	1.5
		50				2.2									
		60				2.6									
		80				3.4									
		90				3.9									
	6SS	-	1.5	75	32	36	12	6	M10	20	44	4	15	B	1.5
	6M	-	1.5	75	32	36	12	5	M10	20	36	12	15	B	1.5
		45				2.0									
		60				2.7									
		80				3.5									
		90				4.0									
		130				5.8									
		150				6.6									
	6K	-	1.5	75	32	36	12	5	M10	20	36	-	15	A	1.6
		45				2.0									
60		2.8													
90		4.0													

把握可能範囲についてはP.133を、チャック対応表についてはP.150をご参照下さい。  
Please refer to P.133 for the grasp range table and P.150 for the chuck correspondence table.

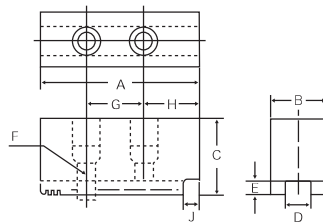
生爪

# 生爪 北川用

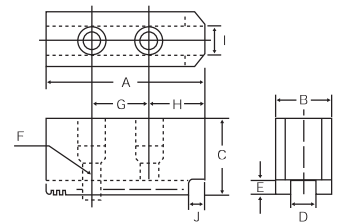
## 生爪(油圧、エアーチャック用)

SOFT JAWS for Power Chuck

●Fig.A



●Fig.B



【3個1組 Set of Three】

### 特長 Feature

●高品質・低価格・安定供給

●High quality, Low price, Stable supply.

■北川用 KITAGAWA

●材質:S50C Material:S50C

●サイズ:S・SS=小径、M=標準、L=大径

Size: S・SS=small, M=standard, L=large

単位: mm

商品コード Item Code		セレーションピッチ Serration Pitch	A	B	C	D	E	F	G	H	I	J	Fig.	重量 kg		
HO	8S	-	95	35	40	14	5	M12	25	51	6	25	B	2.4		
		60			60									3.7		
		90			90									5.4		
	8SS	-	1.5	95	35	40	14	6	M12	25	57	6	20	B	2.4	
	8M	-	1.5	95	35	40	14	5	M12	25	46	12	20	B	2.4	
						60									60	3.7
						90									90	5.6
						120									120	7.4
						150									150	9.3
						180									180	11.2
						210									210	13.0
	8K	-	1.5	95	35	40	14	5	M12	25	46	-	20	A	2.5	
60						60									3.8	
90						90									5.7	
120						120									7.6	
8L	-	1.5	95	45	40	14	5	M12	25	38	-	-	A	3.3		
10S	-	1.5	110	40	40	16	5	M12	30	60	6	30	B	3.3		
					60									60	5.1	
					90									90	7.6	
10SS	-	1.5	110	40	40	16	6	M12	30	65	6	20	B	3.3		
10M	-	1.5	110	40	40	16	5	M12	30	50	15	20	B	3.4		
					60									60	5.2	
					90									90	7.8	
					120									120	10.4	
					150									150	13.0	
					180									180	15.7	
					200									200	17.5	
220	220	19.3														
10K	-	1.5	110	40	40	16	5	M12	30	50	-	20	A	3.5		
					60									60	5.3	
					90									90	8.0	
					120									120	10.6	
10L	-	1.5	110	50	40	16	5	M12	30	50	-	-	A	4.5		
※ 12M 旧チャック対応	-	1.5	129	50	50	18	5	M14	※ 38	59	15	24	B	6.3		
					90									90	11.5	
					120									120	15.8	
※ 12K 旧チャック対応	-	1.5	129	50	50	18	5	M14	※ 38	59	-	24	A	6.5		
					90									90	11.8	
					120									120	15.8	
12A	-	1.5	129	50	50	18	6	M14	30	60	-	-	A	6.6		
					60									60	8.0	
					90									90	12.0	
					120									120	15.8	
					150									150	20.0	
					180									180	24.0	
					200									200	26.7	
220	220	29.3														

◎印は重量があるため、セパレート包装(=1セット3ケース入り) ◎Separate packaging due to weight (=3 cases per set)

※HO12MとHO12Kは北川の旧チャック(ボルトピッチ38)に対応 HO12M and HO12K are compatible with Kitagawa's old type chuck (bolt pitch 38).

北川用 KITAGAWA ●材質:S50C Material:S50C ●サイズ:S・SS=小径、M=標準、L=大径 Size: S・SS=small, M=standard, L=large 単位: mm

商品コード Item Code		セレーションピッチ Serration Pitch	A	B	C	D	E	F	G	H	I	J	Fig.	重量 kg	
HO	12B	-	1.5	129	50	50	18	6	M14	30	59	15	24	B	6.3
		60				7.6									
		90				11.4									
		120				15.2									
		150				19.2									
		180				23.0									
		200				25.7									
		220				28.2									
	12S	-	1.5	144	50	50	18	6	M14	30	93	6	53	B	6.9
		60				8.4									
		80				11.2									
		90				12.7									
		100				14.1									
		120				17.0									
	15M	-	1.5	165	62	66	22	8	M20	43	75	-	-	A	13.4
		100				20.4									
	15S	-	1.5	165	62	66	22	8	M20	43	75	10	-	B	12.8
		100				19.4									
N-15/18	-	1.5	135	50	60	25.5	5	M20	43	66	-	-	A	7.4	
	80				9.9										
	100				12.3										
	110				13.5										
	150				18.3										
N-21/B-21	-	3	180	65	70	25	9	M20	60	80	-	46.5	A	16.4	
B	204M	-	1.5	49.5	23	23	10	4	M8	14	25.5	4	-	B	0.4
		36				0.7									
	205M	-	1.5	54	23	25	10	4	M8	14	28	5	7.5	B	0.5
		36				0.8									
		48				1.0									
		70				1.5									
	206M	-	1.5	66	26	28	12	5	M10	20	34	5	12	B	0.8
	212S	50	1.5	144	50	50	21	4	M16	30	93	8	53	B	6.9
		60				8.3									
		90				12.5									
		100				14.0									
	212SS	50	1.5	111	50	50	21	4	M16	30	60	8	-	B	5.1
		60				6.1									
		90				9.2									
	212M	50	1.5	111	50	50	21	4	M16	30	60	-	-	A	5.4
		60				6.4									
		90				9.6									
		100				10.8									
120		12.8													
150		16.2													
180		19.4													
200		21.4													
220		23.7													
HN		6				60									1.5
	90		4.1												
	8	60	1.5	90	36	60	14	6	M12	25	45	-	-	A	3.8
		90				5.5									
		120				7.4									
	10	60	1.5	110	40	60	16	6	M12	30	50	-	-	A	5.3
		90				8.0									
		120				10.7									
	12	90	1.5	129	50	90	18	6	M14	30	69	-	-	A	11.9

生爪

◎印は重量があるため、セパレート包装(=1セット3ケース入り) 把握可能範囲についてはP.133を、チャック対応表についてはP.150をご参照下さい。  
 ◎Separate packaging due to weight (=3 cases per set) Please refer to P.133 for the grasp range table and P.150 for the chuck correspondence table.

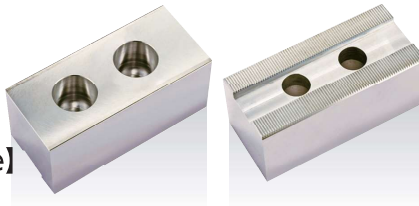
# 生爪

豊和・日鋼  
松本・日立精機

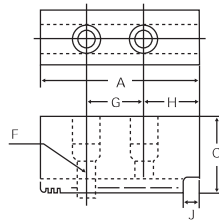
【3個1組 Set of Three】

## 生爪(油圧、エアーチャック用)

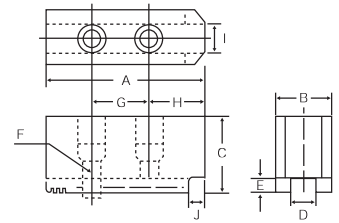
SOFT JAWS for Power Chuck



●Fig.A



●Fig.B



### 特長 Feature

●高品質・低価格・安定供給

●High quality, Low price, Stable supply.

豊和用 HOWA ●材質:S50C Material:S50C ●サイズ:S=小径、M=標準 Size: S=small, M=standard

単位: mm

商品コード Item Code	セレーションピッチ Serration Pitch	A	B	C	D	E	F	G	H	I	J	Fig.	重量 kg	
HO1MA	6M-1.5	1.5	72	31	40	12	6	M10	20	37	-	-	A	1.7
		60-1.5			60									2.6
		80-1.5			80									3.4
	8M-1.5	1.5	90	34	40	14	6	M12	25	45	-	-	A	2.3
		60-1.5			60									3.5
		80-1.5			80									4.6
		100-1.5			100									5.8
		120-1.5			120									6.9
	8M-3	3	90	34	40	14	6	M12	25	45	-	-	A	2.3
		60-3			60									3.5
		80-3			80									4.6
		100-3			100									5.8
		120-3			120									6.9
	10M-1.5	1.5	110	40	40	16	6	M12	30	50	-	-	A	3.5
		60-1.5			60									5.3
		80-1.5			80									7.0
		100-1.5			100									8.9
		120-1.5			120									10.7
	10M-3	3	110	40	40	16	6	M12	30	50	-	-	A	3.5
		60-3			60									5.3
80-3		80			7.0									
100-3		100			8.9									
120-3		120			10.7									
12M-1.5	1.5	129	50	50	18	6	M14	30	60	-	-	A	6.6	
	80-1.5			80									10.5	
12M-3	3	129	50	50	18	6	M14	30	60	-	-	A	6.6	
	80-3			80									10.5	
	100-3			100									13.1	
	120-3			120									15.8	
15M-3	3	156	64	70	26	8	M20	50	72	-	-	A	13.6	
	100-3			100									19.5	
HO22M (H07MA)	8M(H07MA10)	1.5	90	35	40	16	5	M12	25	45	-	-	A	2.4
	8M-60(H07MA10-60)				60									3.6
	8M-90(H07MA10-90)				90									5.4
	10M(H07MA12)	1.5	129	50	50	18	6	M14	30	60	-	-	A	6.6
	10M-90(H07MA12-90)				90									12.0
	10M-120(H07MA12-120)				120									15.8
	12M-60(H07MA15-60)	3	126	50	60	21	6	M16	40	60	-	-	A	7.4
	12M-90(H07MA15-90)				90									11.1
12M-120(H07MA15-120)	120				14.8									

**豊和用 HOWA** ●材質:S50C Material:S50C ●サイズ:S=小径、M=標準 Size: S=small, M=standard

単位: mm

商品コード Item Code		セレーションピッチ Serration Pitch	A	B	C	D	E	F	G	H	I	J	Fig.	重量 kg	
HO37M (H027M)	4M	-	1.5	47.5	25	11	4	M8	16	22	4	-	B	0.5	
	6M	-	1.5	66.5	35	12	5	M10	20	31.5	15	-	B	1.5	
		60												2.6	
		90												3.9	
	8S	-	1.5	85.5	40	40	16	5	M12	25	45	6	-	B	2.5
	8M	-	1.5	85.5	40	40	16	5	M12	25	40.5	15	-	B	2.6
		60				3.9									
		90				5.8									
		120				7.7									
	10S	-	1.5	108	45	45	18	5	M14	30	58	8	-	B	4.1
	10M	-	1.5	108	45	45	18	5	M14	30	54	15	-	B	4.2
		60				5.6									
		90				8.3									
		120				11.1									
	12M	-	1.5	111	50	60	21	5	M16	35	51	-	-	A	6.4
90		9.2													
120		12.3													
15M	-	3	138	60	66	26	8	M20	42	66	-	-	A	10.3	

**日鋼用 NIKKO** ●材質:S50C Material:S50C ●サイズ:S=小径、M=標準、L=大径 Size: S=small, M=standard, L=large

単位: mm

商品コード Item Code		セレーションピッチ Serration Pitch	A	B	C	D	E	F	G	H	I	J	Fig.	重量 kg	
N	6S	-	1.5	80	27.5	35	11	3.5	M8	25	43	4	30.5	B	1.4
		45				1.9									
		60				2.6									
		90				3.8									
	6M	-	1.5	80	27.5	35	11	3.5	M8	25	38	12	27.5	B	1.5
		45				1.9									
		60				2.6									
	8S	-	1.5	103	34	40	14	3.5	M10	30	52	6	39	B	2.7
		60				4.1									
		90				6.1									
	8M	-	1.5	103	34	40	14	3.5	M10	30	49	12	36	B	2.7
		60				4.1									
90		6.2													
8L	-	1.5	103	44	40	14	3.5	M10	30	44	-	-	A	3.8	
10S	-	1.5	110	44	50	20	4.5	M12	30	60	6	41	B	4.6	
10M	-	1.5	110	44	50	20	4.5	M12	30	57	15	38	B	4.7	
10L	-	1.5	110	54	50	20	4.5	M12	30	57	-	-	A	6.2	
12M	60	1.5	120	44	60	20	4.5	M12	35	60	15	39	B	6.2	

**松本用 MATSUMOTO** ●材質:S50C Material:S50C ●サイズ:S=小径、M=標準 Size: S=small, M=standard

単位: mm

商品コード Item Code		セレーションピッチ Serration Pitch	A	B	C	D	E	F	G	H	I	J	Fig.	重量 kg
M	6S	1.5	80	27.5	34	11	3.5	M8	25	42	6	23	B	1.4
	6M	1.5	80	27.5	34	11	3.5	M8	25	38	12	18	B	1.5
	8S	1.5	90	36	40	14	5	M12	25	50	6	28	B	2.3
	8M	1.5	90	36	40	14	5	M12	25	45	20	25	B	2.4
	10S-30	1.5	103	40	48	16	6	M12	30	55	6	33	B	3.7
	10M-30	1.5	103	40	48	16	6	M12	30	50	25	15	B	3.8

**日立精機用 HITACHI SEIKI** ●材質:S50C Material:S50C ●サイズ:S=小径、M=標準 Size: S=small, M=standard

単位: mm

商品コード Item Code		セレーションピッチ Serration Pitch	A	B	C	D	E	F	G	H	I	J	Fig.	重量 kg
NR15	6S-25	1.5	70	27	30	11	5	M8	25	33	5	19	B	1.1
NR20	8S-25	1.5	79	34	40	14	5	M12	25	39	15	21	B	1.9
M	10S-32	1.5	103	40	48	16	6	M12	32	55	6	33	B	3.7
	10M-32									50	25	15		3.8
NR23	10S-32-113	1.5	113	40	48	16	6	M12	32	60	10	30	B	4.2
	10S-32-118		118							65				4.4

把握可能範囲についてはP.133を、チャック対応表についてはP.150をご参照下さい。  
Please refer to P.133 for the grasp range table and P.150 for the chuck correspondence table.

# 生爪

北川・ソール

## スクロールチャック生爪

SOFT JAWS for Scroll Chuck  
【3個1組 Set of Three】

### 特長 Feature

●高品質・低価格・安定供給

●High quality, Low price, Stable supply.

■北川 SBS スクロールチャック用 KITAGAWA Scroll Chuck ●材質:S50C Material:S50C ●サイズ:S=小径、表示なし=標準 Size: S=small, No "S"=standard 単位: mm

商品コード Item Code	A	B	C	D +0.05/-0	E	F	G	H	I	J ±0.01	K	Fig.	重量 kg	
6S	-	75	26	38	7.94	3	3.5	38.1	21.95	M8	12.68	3	K	1.3
6	-	75	26	38	7.94	3	3.5	38.1	21.6	M8	12.68	-	S	1.4
	60			63										2.4
7S	-	88	28	41	7.94	3	3.5	44.45	25.75	M10	12.68	3	K	1.7
7	-	88	28	41	7.94	3	3.5	44.45	25.8	M10	12.68	-	S	1.8
	60			63										2.9
	90			93										4.2
9S	-	100	32	48	12.7	3	3.5	53.98	28	M12	19.03	3	K	2.6
9	-	100	32	48	12.7	3	3.5	53.98	27	M12	19.03	-	S	2.8
	60			63										3.7
	90			93										5.5
10S	-	110	35	52	12.7	3	3.5	53.98	33	M12	19.03	3	K	3.5
10	-	110	35	52	12.7	3	3.5	53.98	32	M12	19.03	-	S	3.8
	60			63										4.6
	90			93										6.9
12S	-	125	40	54	12.7	3	3.5	63.5	35.75	M12	19.03	3	K	4.9
12	-	125	40	54	12.7	3	3.5	63.5	35.2	M12	19.03	-	S	5.3
	90			93										9.3

### 生爪-チャック対応表 Soft Jaws-Chuck Correspondence table

生爪型番 Soft Jaws	適応チャック型式 (旧型チャック型式にも適応) Corresponding chuck models (also compatible with old chuck models)
SBS-6	JN06T, JN06RA5, SK-6, KA5-165, KA5C-6
SBS-7	JN07T, JN07RA5, JN08RA6, JT07, SK-7, KA6-190, KA6-200, KA6C-8
SBS-9	JN09T, JN09RA6, JT09, SK-9, KA6-230
SBS-10	JN10T, JN10RA6(8), SK-10, KA6(8)-270, KA6(8)C-10
SBS-12	JN12T, JN12RA6(8), SK-12, KA6(8)-310, KA6(8)C-12

※SC-3(F), SC-4(F), SC-5(F), SC-14, SC-16, JN06, JN07, JN09, JN10, JN12に適合する生爪はありません。SC-O(F)型の生爪は一体型です。JN型は硬爪のみです。  
There are no soft jaws compatible with SC-3(F), SC-4(F), SC-5(F), SC-14, SC-16, JN06, JN07, JN09, JN10, and JN12. The soft jaws of SC-O(F) models are integrated type. JN type has only hard Jaws.

■北川 SK スクロールチャック用 KITAGAWA Scroll Chuck ●材質:S50C Material:S50C ●サイズ:S=小径、M=標準 Size: S=small, M=standard 単位: mm

商品コード Item Code	A	B	C	D +0.13/+0.03	E	F	G	H	I	J -0.03/-0.13	K	Fig.	重量 kg	
6S	-	75	26	38	7.94	3	3.5	38.1	21.95	M8	12.7	3	K	1.3
6M	-	75	26	38	7.94	3	3.5	38.1	21.6	M8	12.7	-	S	1.4
	60			63										2.4
7S	-	88	28	41	7.94	3	3.5	44.5	25.75	M10	12.7	3	K	1.7
7M	-	88	28	41	7.94	3	3.5	44.5	25.8	M10	12.7	-	S	1.8
	60			63										2.9
	90			93										4.2
9S	-	100	32	48	12.7	3	3.5	54	28	M12	19.05	3	K	2.6
9M	-	100	32	48	12.7	3	3.5	54	27	M12	19.05	-	S	2.8
	60			63										3.7
	90			93										5.5
10S	-	110	35	52	12.7	3	3.5	54	33	M12	19.05	3	K	3.5
10M	-	110	35	52	12.7	3	3.5	54	32	M12	19.05	-	S	3.8
	60			63										4.6
	90			93										6.9
12S	-	125	40	54	12.7	3	3.5	63.5	35.75	M12	19.05	3	K	4.9
12M	-	125	40	54	12.7	3	3.5	63.5	35.2	M12	19.05	-	S	5.3
	90			93										9.3

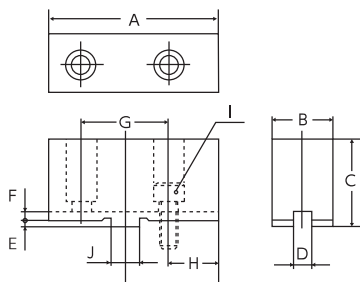
### 生爪-チャック対応表 Soft Jaws-Chuck Correspondence table

生爪型番 Soft Jaws	適応チャック型式 (旧型) Corresponding chuck models (old chuck models)
SK-6	SK-6, KA5-165, KA5C-6
SK-7	SK-7, KA6-190, KA6-200, KA6C-8
SK-9	SK-9, KA6-230
SK-10	SK-10, KA6(8)-270, KA6(8)C-10
SK-12	SK-12, KA6(8)-310, KA6(8)C-12

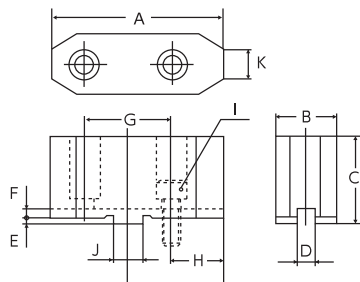
※SC-3(F), SC-4(F), SC-5(F), SC-14, SC-16, JN06, JN07, JN09, JN10, JN12に適合する生爪はありません。SC-O(F)型の生爪は一体型です。JN型は硬爪のみです。  
There are no soft jaws compatible with SC-3(F), SC-4(F), SC-5(F), SC-14, SC-16, JN06, JN07, JN09, JN10, and JN12. The soft jaws of SC-O(F) models are integrated type. JN type has only hard Jaws.

把握可能範囲についてはP.133をご参照下さい。Please refer to P.133 for the grasp range table.

●Fig.S



●Fig.K



■ソール用 スクロールチャック SOUL Scroll Chuck ●材質:S50C Material:S50C ●サイズ:S=小径、M=標準 Size: S=small, M=standard 単位: mm

商品コード Item Code	A	B	C	D	E	F	G	H	I	J	K	Fig.	重量 kg	
MSE 6S	-	77	26	38	7.94	3	4	38	17.5	M10	12.7	4	K	1.2
6M	-	77	26	38	7.94	3	4	38	17.5	M10	12.7	15	K	1.3
	60			63										2.2
7S	-	92	28	41	7.94	3	4	44	26.4	M10	12.7	4	K	1.7
7M	-	92	28	41	7.94	3	4	44	26.4	M10	12.7	15	K	1.9
	60			63										2.9
	90			93										4.4
9M	-	107	34	48	12.7	3	4	54	29.5	M12	19.05	15	K	3.1
	60			63										4.1
	90			93										6.1
10M	-	107	36	53	12.7	3	4	54	29.5	M12	19.05	15	K	3.6
	60			63										4.3
12M	-	125	40	53	12.7	3	4	64	33.5	M12	19.05	15	K	4.9

■生爪-チャック対応表 Soft Jaws-Chuck Correspondence table

生爪型番 Soft Jaws	適応チャック型式 Corresponding chuck models
MSE-6	MS-E #6
MSE-7	MS-E #7, SA-X7, SA-X200
MSE-9	MS-E #9, SA-X9
MSE-10	MS-E #10, SA-X10
MSE-12	MS-E #12, SA-X12, SA-X300

★把握可能範囲表 Grasp range table ●材質:S50C Material:S50C ●サイズ:S=小径、M=標準、L=大径 ●Size: S=small, M=standard 単位: mm

チャック形式 Chuck	サイズ Size	S	M	L
HO	6	φ7-φ37	φ14-φ37	-
	8	φ7-φ40	φ14-φ40	φ40-φ52
	10	φ7-φ46	φ14-φ46	φ39-φ57
	12	-	φ12-φ57	-
N	6	φ7-φ32	φ14-φ32	-
	8	φ7-φ46	φ14-φ46	-
	10	φ7-φ57	φ14-φ57	-
SK, SBS	6	φ4~	φ30~	-
	7	φ4~	φ33~	-
	9	φ4~	φ37~	-
	10	φ4~	φ41~	-
	12	φ4~	φ47~	-

チャック形式 Chuck	サイズ Size	S	M
HO27M HO37M	6	-	φ14-φ40
	8	φ7-φ46	φ14-φ46
	10	φ7-φ52	φ14-φ52
	12	-	φ17-φ70
M	6	φ7-φ32	φ14-φ32
	8	φ7-φ41	φ14-φ41
	10	φ7-φ46	φ14-φ46
MSE	6	-	φ18~
	7	-	φ18~
	9	-	φ18~
	10	-	φ18~
	12	-	φ18~

※あくまでも参考値です。 These are only reference values.



# 生爪

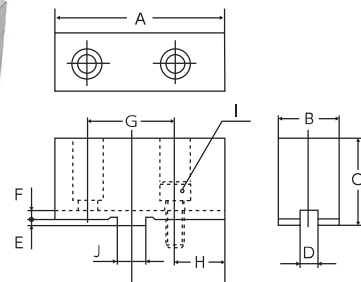
ビクター・ノーベル  
STJ

## スクロールチャック生爪

SOFT JAWS for Scroll Chuck



●Fig.S



【3個1組 Set of Three】

### 特長 Feature

●高品質・低価格・安定供給

●High quality, Low price, Stable supply.

■ビクター・ノーベル STJ スクロールチャック用 VICTOR・NOBEL Scroll Chuck ●材質:S50C Material:S50C

単位: mm

商品コード Item Code	A	B	C	D	E	F	G	H	I	J	Fig.	重量 kg	
110(4")	-	53	19	30	7.94	2.5	3.2	24	15.76	M6	9.53	S	0.6
	45			45									0.8
130(5")	-	60	22	35	7.94	3	3.7	32	17.34	M8	12.68	S	0.8
	45			45									1.0
165(6")	-	72	29	40	7.94	3	3.8	38	22.34	M10	12.68	S	1.5
	60			60									2.4
190(7")	-	88	28	41	7.94	3	3.5	44.45	25.8	M10	12.68	S	1.8
	60			63									2.9
	90			93									4.2
230(9")	-	100	32	48	12.7	3	3.5	53.98	27	M12	19.03	S	2.8
	60			63									3.7
	90			93									5.5
273(10")	-	110	35	52	12.7	3	3.5	53.98	32	M12	19.03	S	3.8
	60			63									4.6
	90			93									6.9
310(12")	-	125	40	54	12.7	3	3.5	63.5	35.2	M12	19.03	S	5.3
	90			93									9.3
385(15")	-	140	43	80	12.7	6	3.8	76.2	38.41	M16	19.03	S	8.9
	100			100									11.2
460(18")	-	140	50	80	12.7	6	3.8	76.2	38.41	M20	19.03	S	9.8
	100			100									12.3
500(20")		135	50	80	12.7	6	3.8	63.5	33.76	M16	19.03	S	10.2
535(21")		150	50	90	12.7	6	3.8	76.2	38.41	M20	19.03	S	12.1
630(25")		145	50	90	12.7	6	3.8	76.2	38.41	M20	19.03	S	11.5

生爪

### 生爪-チャック対応表 Soft Jaws-Chuck Correspondence table

生爪型番 Soft Jaws	ビクターチャック型式 Victor chuck models	ノーベルチャック型式 Nobel chuck models
STJ-110(4")	TC110F□	
STJ-130(5")	TC130F□	NST5, SJ-62
STJ-165(6")	TC165F□, TA5F165, TC6A, FCT6	NST6, SJ-70
STJ-190(7")	TC190F□, TA5F200, TA6F200, TC8A, FCT8	NST7, SJ-85
STJ-230(9")	TC230F□, TA6F230	NST9, NST10, SJ-100
STJ-273(10")	TC273F□, TA6F250, TA8F250, TC10A, FCT10	
STJ-310(12")	TC310F□, TA6F310, TA8F310, TC12A, FCT12-14	NST12, SJ-115, PH175-2P
STJ-385(15")	TC356F, TC385F□, TC400F, TA6F385, TA8F385, TA11F385, FCT16	NST15, SJ-135, PH260-2P
STJ-460(18")	TC460F□, TA8F460, TA11F460	NST18, NST21, NST24, SJ-150, PH320-2P
STJ-500(20")	SRH500, FCT20	
STJ-535(21")	TS535.610, TA8F535, TA11F535, TA8F610, TA11F610	
STJ-630(25")	SRH630	
該当無し N/A	SCタイプ, SAタイプ, LIタイプ, MIタイプ CISタイプ, Aタイプ(アジャスタブルタイプ), LCタイプ MCタイプ, その他の特殊チャック	(ノーベル純正生爪型式) SJV-150, SJV-170 SHJ-18, SHJ-24の4点 及び一体型ツメ

※チャック型式の□の中には爪の数が入ります。数字がない場合は3ツ爪です。The □ of chuck model corresponds to the number of jaws. Models without numbers are three-jaw chucks.