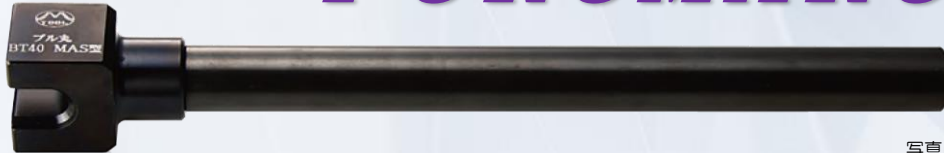




プルボルト専用脱着工具 プル丸 PURUMARU



写真はイメージです。
仕様変更により、実際の商品と形状が異なる事があります。
本体にバーはセットされていませんので、別途ご購入下さい。

プルボルトの脱着で”ヒヤッ”としたことはありませんか？

プル丸は手を離しても落ちないから
安心！安全！らくらく作業！



YouTube



動画はこちら！



| 型番 | | 規格 | |
|----|------|-------|-------------|
| PM | BT40 | JIS | JIS規格型 |
| | | MAS | MAS I型・II型 |
| | | MAZAK | MAZAK型 |
| | | MP | MP(MITSUI)型 |
| | BT50 | JIS | JIS規格型 |
| | | MAS | MAS I型・II型 |
| | | MAZAK | MAZAK型 |
| | | MP | MP(MITSUI)型 |

●専用バー

| 型番 | 規格 | 全長 | ネジ長 | ネジ径 | 柄径 |
|-----|------|-----|-----|-----|-----|
| PMB | BT30 | 165 | 15 | M12 | φ16 |
| | BT40 | 250 | 20 | | |
| | BT50 | | | M16 | |

| 型番 | 規格 |
|-----------|---|
| PM BT30-B | ブラザー・ファナック・MAS型・DMG森精機 (バー:PMB専用) |
| PM BT30-T | ブラザー・ファナック・MAS型・DMG森精機 (トルクレンチタイプ:PMA・バー:PMB兼用) |
| PMA BT30 | BT30-T専用アダプター (ネジ長:15・ネジ径:M12) |

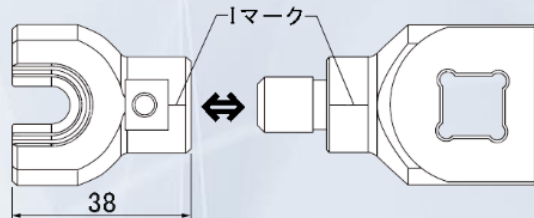
PM BT30-Tを使用したプルボルトの脱着についてのご注意

- ① 専用アダプター:PMA BT30を取り付ければ、トルクレンチで装着できます。
PM BT30-Tにアダプターを取り付ける際は、Iマーク同士を合わせるようにして下さい。
- ② 取り外し用として、専用バー:PMB BT30を別途ご使用下さい。
- ③ アダプター:PMA BT30を組み合わせて取り外しされる場合は、「スピナーハンドル」をご使用下さい。
トルクレンチは装着(締付け)用となるため、取り外しには適しません。
- ④ 締付けが強すぎると破損する危険性があります。標準締付けトルク内で締付ける様にして下さい。
また、十分に注意ご確認の上、作業を行って下さい。

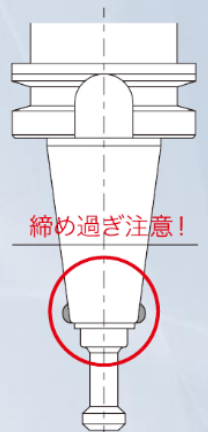
PMA BT30



ドライブキーサイズ: □12.7mm

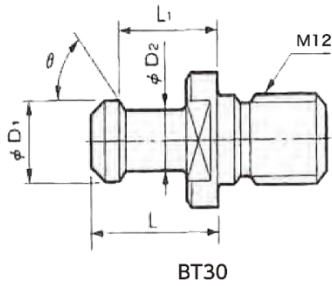
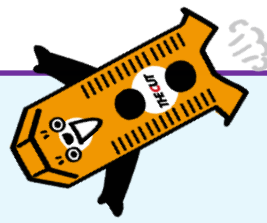


標準締付けトルク: 20~30N・m

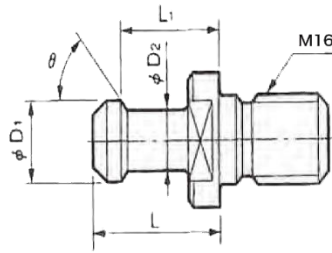


特長

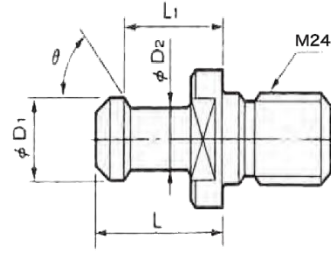
- ★ 煩わしいプルボルトの脱着が安全で簡単！
- ★ 専用設計なのでジャストフィット！
- ★ 力をあまり入れなくても容易に脱着！



BT30



BT40



BT50



●適合サイズ表

| プル丸型番 | 規格 | φD1 | φD2 | L | L1 | θ | BIG適合型番 |
|---|------------------|-------|-------|-------|-------|-----|---|
| PM BT40-JIS | BT40 JIS規格 | 19 | 14 | 29 | 23 | 75° | 40PMG, 40PMGH 40PMGH2, 40PMGH7 40PMGH4A, 40PMGH11 40PMGH12, PMO40MG |
| PM BT40-MAS | BT40 MAS- I 型 | 15 | 10 | 35 | 28 | 45° | P40T-1MG, P40T-1MGHA P40T-1MGH1, PO40T-1MGH4 P40T-1MGH7, P40T-1MGH8A |
| | BT40 MAS- II 型 | | | | | 60° | P40T-2MG, P40T-2MGHA P40T-2MGH1, P40T-2MGH8 |
| | DMG森精機・静岡鐵工所 | | | | | 90° | POM40MG |
| PM BT40-MAZAK | BT40 MAZAK型 | 18.8 | 12.45 | 19.11 | 14.03 | 45° | PYN40MG |
| PM BT40-MP | BT40 MP(MITSUI)型 | 15 | 10 | 25 | 18 | 90° | MP40MG |
| PM BT50-JIS | BT50 JIS規格 | 28 | 21 | 34 | 25 | 75° | 50PH, 50PMGH, 50PH2 |
| PM BT50-MAS | BT50 MAS- I 型 | 23 | 17 | 45 | 35 | 45° | P50T-1, P50T-1MG, P50T-1H P50T-1MGH, P50T-1H1 P50T-1H4, P50T-1H5 P50T-1H8, P50T-1H19 |
| | BT50 MAS- II 型 | | | | | 60° | P50T-2, P50T-2MG, P50T-2H P50T-2MGH25, P50T-2H4 P50T-2H14, P50T-2MGH14 P50T-2H11, P50T-2H15 P50T-2H16 |
| | DMG森精機・静岡鐵工所・OKK | | | | | 90° | POM50, POM50H POM50H1, POM50H8 |
| PM BT50-MAZAK | BT50 MAZAK型 | 28.96 | 20.83 | 25.2 | 17.58 | 45° | PNY50, PYN50-4, PYN50-5 |
| PM BT50-MP | BT50 MP(MITSUI)型 | 24 | 18 | 31 | 23 | 90° | MP50, MP50H1, MP50H3 |
| PM BT30-B (バータイプ) PM BT30-T (バー・トルクレンチ 兼用タイプ) | BT30 MAS- I 型 | 11 | 7 | 23 | 18 | 45° | P30T-1MG, P30T-1MGH |
| | BT30 MAS- II 型 | | | | | 60° | P30T-2MG, P30T-2MGH |
| | DMG森精機 | | | | | 45° | PMO30MG |
| | ブラザー | | | | | 60° | P30T-2MGH3 |
| | ファナック | | | | | 45° | 30P-1MGH |

【 THECUT 匠 】 SNS ページ



総販売元

丸一刃削工具株式会社
MARUICHI CUTTING TOOLS CO.,LTD.

<http://www.thecut.co.jp>

e-mail : info-thecut@thecut.co.jp

代理店