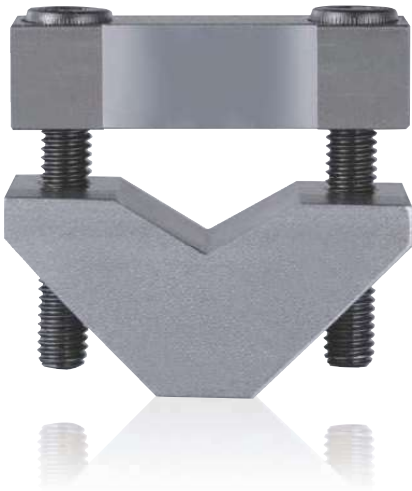


三角生爪 TRI

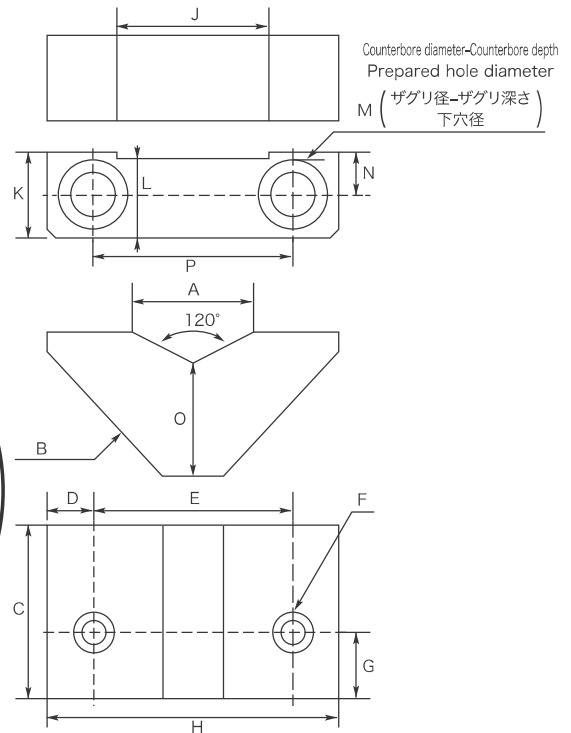
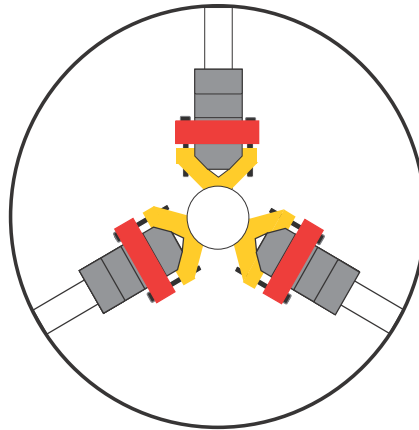
三角生爪(スクロールチャック硬爪用)

Triangular SOFT JAWS "TRI"
for Scroll Chucks HARD JAWS

【3個1組 Set of Three】



●取り付け方 How to attach



特長 Feature

- 通常(硬爪)のスクロールチャックに取り付けると生爪チャックに変身! 1台で2つの役割を可能にします。
- 三角生爪をワーク径に合わせて成形して使用することで硬爪に比べて精度の高い加工が可能です。
- 被削材への爪跡が軽減されます。
- When attached to a normal (HARD JAW) scroll chuck, it transforms into a SOFT JAW chuck! One unit enables two roles.
- By molding and using triangular soft jaw according to the work diameter, it is possible to process with higher accuracy than HARD JAW.
- Claw marks on the work material are reduced.

■北川・ビクター・ノーベル スクロールチャック硬爪用 KITAGAWA・VICTOR・NOBEL Scroll Chuck for HARD JAWS ●材質:一般鋼材 JS-G3108 Material:JS-G3108 単位:mm

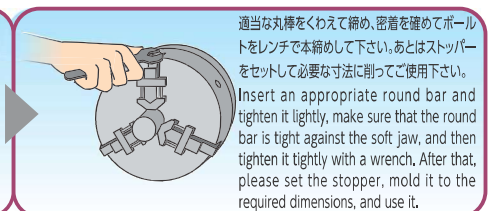
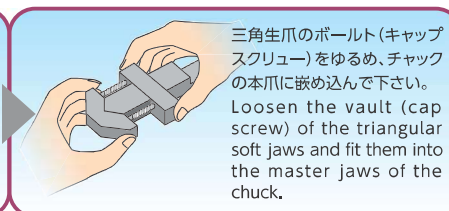
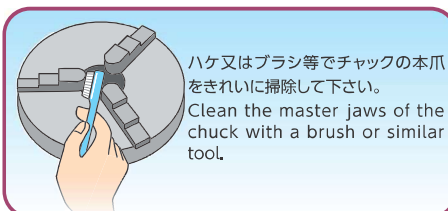
商品コード Item Code	適応チャックサイズ Corresponding chuck size	A	B	C	D	E	F	G	H	I	J	K	L	M	N	O	P	重量 kg
TRI 1	5-6インチ	18	C15	19	6	26	M5	7.5	38	19	20	12	11	Φ9-5.3 Φ5.8	6	13.5	26	0.36
TRI 2	5-7インチ	20.5	C17	22	6.2	32.6	M6	8	45	22	24	12	11	Φ10.5-4.7 Φ7	6	16	32.6	0.53
TRI 3	8-12インチ	26.5	C23	32	9.15	39.7	M8	12.1	58	32	31.5	16	15	Φ13.5-7.4 Φ8.6	8	24	39.7	1.37

※適応チャックサイズはあくまでも目安です。チャックメーカー及び硬爪の種類により異なります。 Applicable chuck size is only a guide. Depends on chuck manufacturer and type of hard jaws.

※一体型硬爪であれば各メーカーとも12インチまでの硬爪は取り付けます。 The integrated hard jaw will attach to hard jaws up to 12" from various manufacturers.

※取り付けに関しましては上記表の「J」寸法と硬爪の幅を照合してください。 For installation, check the dimension "J" in the table above against the width of the hard jaw.

三角生爪使用方法 How to use Triangular Soft Jaws



THECUT三角生爪TRIが使用できる主な硬爪型式 ()内の数字は硬爪の幅寸法

Main hard jaw models that can be used with THECUT triangular soft jaw "TRI" The numbers in parentheses are the width dimensions of the hard jaws.

商品コード Item Code	J寸法	ビクター硬爪型式(一体型) VICTOR hard jaw models (integrated models)	ビクター硬爪型式(分割型) VICTOR hard jaw models (split jaw models)	北川硬爪型式(一体型) KITAGAWA hard jaw models (integrated models)	北川硬爪型式(分割型) KITAGAWA hard jaw models (split jaw models)	帝国チャック(ソール) TEIKOKU CHUCK(SOUL)
TRI 1	20	IJ-85(11),4A(11),110(14),130(16),165(19) OJ-85(11),4A(11),110(14),130(16),165(19)	HTJ-110(19)	SC-3内(11),4内(14),5内(16) SC-3外(11),4外(14),5外(16)	—	MS-4(15),5(17),6(19)
TRI 2	24	IJ-130(16),165(19),190(21),230(24) OJ-130(16),165(19),190(21),230(24)	HTJ-110(19),130(23)	SC-5内(16),JN06内(21),07内(23) SC-5外(16),JN06外(21),07外(23)	—	MS-5(17),6(19),7(21),9(24)
TRI 3	31.5	IJ-230(24),273(28),310(30) OJ-230(24),273(28),310(30)	HTJ-130(23),165(30),190(30)	JN09内(27),10内(27),12内(31) JN09外(27),10外(27),12外(31)	HBS06C(26),07C(28)	MS-9(24),10(28),12(31)

※表に記載のない硬爪型式は硬爪の幅とJ寸法を照合してください。 For hard jaw models not listed in the table above, check the width of the hard jaw against the "J" dimension.