

生爪 北川用

生爪 (油圧、エアーチャック用)

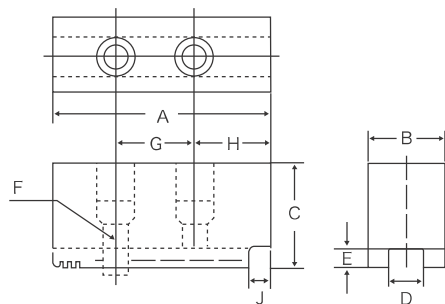
SOFT JAWS for Power Chuck



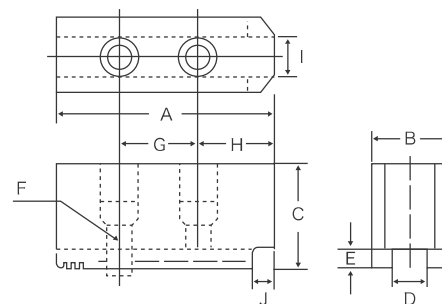
[3個1組 Set of Three]



●Fig.A



●Fig.B



特長 Feature

- 高品質・低価格・安定供給
- High quality, Low price, Stable supply.

■北川用 KITAGAWA ●材質:S50C Material:S50C ●サイズ:S=小径、M=標準、L=大径 Size: S=small, M=standard, L=large 単位:mm

商品コード Item Code		セレーションピッチ Serration Pitch	A	B	C	D	E	F	G	H	I	J	Fig.	重量 kg	
HJ	4M	1.5	54	23	25	10	4	M8	14	32	-	-	A	0.6	
	5M	1.5	62	23	27	10	4	M8	19	29	12	14	B	0.7	
	6M	3	75	32	36	12	6	M10	20	36	-	-	A	1.6	
	8M	3	95	35	40	14	6	M12	25	46	-	-	A	2.5	
	10M	3	110	40	40	16	6	M12	30	50	-	-	A	3.5	
	12M	3	129	50	50	18	6	M14	38	59	-	-	A	6.5	
	15M	3	156	62	70	22	9	M20	60	60	-	-	A	13.2	
HO	4M	-	48	19	23	8	3	M6	15	25	6	-	B	0.4	
	5M	-	57	23	31	10	3	M8	18	29	12	-	B	0.8	
	6S	-	1.5	75	32	36	12	5	M10	20	40	6	19	B	1.5
		50				2.2									
		60				2.6									
		80				3.4									
		90				3.9									
	6M	-	1.5	75	32	36	12	5	M10	20	36	12	15	B	1.5
		45				2.0									
		60				2.7									
		80				3.5									
		90				4.0									
		130				5.8									
		150				6.6									
	6K	-	1.5	75	32	36	12	5	M10	20	36	-	15	A	1.6
		45				2.0									
		60				2.8									
90		4.0													

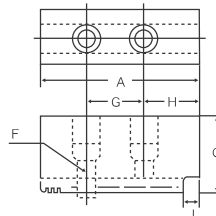
把握可能範囲についてはP119を、チャック対応表についてはP130をご参照下さい。
Please refer to P.119 for the grasp range table and P.130 for the chuck correspondence table.

生爪 北川用

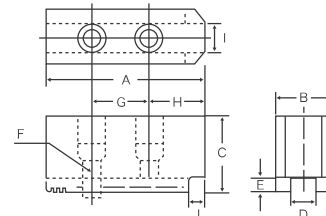
生爪 (油圧、エアーチャック用)

SOFT JAWS for Power Chuck

●Fig.A



●Fig.B



【3個1組 Set of Three】

特長 Feature

●高品質・低価格・安定供給

●High quality, Low price, Stable supply.

■北川用 KITAGAWA ●材質:S50C Material:S50C ●サイズ:S=小径,M=標準,L=大径 Size: S=small, M=standard, L=large

単位:mm

商品コード Item Code	セレーションピッチ Serration Pitch	A	B	C	D	E	F	G	H	I	J	Fig.	重量 kg	
8S	-	1.5	95	40	14	5	M12	25	51	6	25	B	2.4	
	60			60									3.7	
	90			90									5.4	
8M	-	1.5	95	40	14	5	M12	25	46	12	20	B	2.4	
	60			60									3.7	
	90			90									5.6	
	120			120									7.4	
	150			150									9.3	
	180			180									11.2	
210	210	13.0												
8K	-	1.5	95	40	14	5	M12	25	46	-	20	A	2.5	
	60			60									3.8	
	90			90									5.7	
	120			120									7.6	
8L	-	1.5	95	45	40	14	5	M12	25	38	-	-	A	3.3
10S	-	1.5	110	40	16	5	M12	30	60	6	30	B	3.3	
	60			60									5.1	
	90			90									7.6	
10M	-	1.5	110	40	16	5	M12	30	50	15	20	B	3.4	
	60			60									5.2	
	90			90									7.8	
	120			120									10.4	
	150			150									13.0	
	180			180									15.7	
	200			200									17.5	
	220			220									19.3	
	10K			-									1.5	110
60		60	5.3											
90		90	8.0											
120		120	10.6											
10L	-	1.5	110	50	40	16	5	M12	30	50	-	-	A	4.5
* 12M 旧チャック対応	-	1.5	129	50	18	5	M14	* 38	59	15	24	B	6.3	
	90			90									11.5	
	120			120									15.8	
* 12K 旧チャック対応	-	1.5	129	50	18	5	M14	* 38	59	-	24	A	6.5	
	90			90									11.8	
	120			120									15.8	
12A	-	1.5	129	50	18	6	M14	30	60	-	-	A	6.6	
	60			60									8.0	
	90			90									12.0	
	120			120									15.8	
	150			150									20.0	
	180			180									24.0	
	200			200									26.7	
220	220	29.3												

◎印は重量があるため、セパレート包装(=1セット3ケース入り) ◎Separate packaging due to weight (=3 cases per set)

*HO12MとHO12Kは北川の旧チャック(ボルトピッチ38)に対応 HO12M and HO12K are compatible with Kitagawa's old type chuck (bolt pitch 38).

北川用 KITAGAWA ●材質:S50C Material:S50C ●サイズ:S=小径、M=標準、L=大径 Size: S=small, M=standard, L=large 単位:mm

商品コード Item Code		セレーションピッチ Serration Pitch	A	B	C	D	E	F	G	H	I	J	Fig.	重量 kg	
HO	12B	-	1.5	129	50	50	18	6	M14	30	59	15	24	B	6.3
		60				7.6									
		90				11.4									
		120				15.2									
		150				19.2									
		180				23.0									
		200				25.7									
		220				28.2									
	12S	-	1.5	144	50	50	18	6	M14	30	93	6	53	B	6.9
		60				8.4									
		80				11.2									
		90				12.7									
		100				14.1									
		120				17.0									
	15M	-	1.5	165	62	66	22	8	M20	43	75	-	-	A	13.4
100		20.4													
15S	-	1.5	165	62	66	22	8	M20	43	75	10	-	B	12.8	
	100				19.4										
N-15/18	-	1.5	135	50	60	25.5	5	M20	43	66	-	-	A	7.4	
	110				13.5										
N-21/B-21	-	3	180	65	70	25	9	M20	60	80	-	46.5	A	16.4	
B	204M	-	1.5	49.5	23	23	10	4	M8	14	25.5	4	-	B	0.4
		36				0.7									
	205M	-	1.5	54	23	25	10	4	M8	14	28	5	7.5	B	0.5
		36				0.8									
		48				1.0									
		70				1.5									
	206M	-	1.5	66	26	28	12	5	M10	20	34	5	12	B	0.8
	212S	50	1.5	144	50	50	21	4	M16	30	93	8	53	B	6.9
		60				8.3									
		90				12.5									
		100				14.0									
	212SS	50	1.5	111	50	50	21	4	M16	30	60	8	-	B	5.1
		60				6.1									
		90				9.2									
	212M	50	1.5	111	50	50	21	4	M16	30	60	-	-	A	5.4
		60				6.4									
		90				9.6									
		100				10.8									
120		12.8													
150		16.2													
180		19.4													
200		21.4													
220	23.7														
HN	6	60	1.5	75	32	60	12	6	M10	20	36	-	-	A	2.8
		90				4.1									
	8	60	1.5	90	36	60	14	6	M12	25	45	-	-	A	3.8
		90				5.5									
		120				7.4									
		120				7.4									
	10	60	1.5	110	40	60	16	6	M12	30	50	-	-	A	5.3
		90				8.0									
		120				10.7									
	12	90	1.5	129	50	90	18	6	M14	30	69	-	-	A	11.9

◎印は重量があるため、セパレート包装(=1セット3ケース入り) 把握可能範囲についてはP.119を、チャック対応表についてはP.130をご参照下さい。
 ◎Separate packaging due to weight (=3 cases per set) Please refer to P.119 for the grasp range table and P.130 for the chuck correspondence table.

生爪

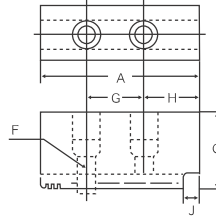
豊和・日鋼
松本・日立精機

生爪 (油圧、エアチャック用)

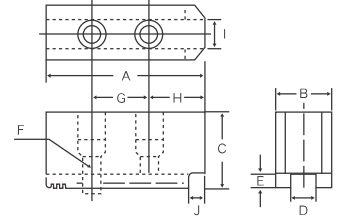
SOFT JAWS for Power Chuck



●Fig.A



●Fig.B



[3個1組 Set of Three]

特長 Feature

●高品質・低価格・安定供給

●High quality, Low price, Stable supply.

豊和用 HOWA ●材質:S50C Material:S50C ●サイズ:S=小径、M=標準 Size: S=small, M=standard

単位: mm

商品コード Item Code		セレーションピッチ Serration Pitch	A	B	C	D	E	F	G	H	I	J	Fig.	重量 kg	
HO1MA	6M-1.5	1.5	72	31	40	12	6	M10	20	37	-	-	A	1.7	
		60-1.5			60									2.6	
		80-1.5			80									3.4	
	8M-1.5	1.5	1.5	90	34	40	14	6	M12	25	45	-	-	A	2.3
		60-1.5				60									3.5
		80-1.5				80									4.6
		100-1.5				100									5.8
		120-1.5				120									6.9
	8M-3	3	3	90	34	40	14	6	M12	25	45	-	-	A	2.3
		60-3				60									3.5
		80-3				80									4.6
		100-3				100									5.8
		120-3				120									6.9
	10M-1.5	1.5	1.5	110	40	40	16	6	M12	30	50	-	-	A	3.5
		60-1.5				60									5.3
		80-1.5				80									7.0
		100-1.5				100									8.9
		120-1.5				120									10.7
	10M-3	3	3	110	40	40	16	6	M12	30	50	-	-	A	3.5
		60-3				60									5.3
		80-3				80									7.0
		100-3				100									8.9
		120-3				120									10.7
	12M-1.5	1.5	1.5	129	50	50	18	6	M14	30	60	-	-	A	6.6
80-1.5		80				10.5									
12M-3	3	3	129	50	50	18	6	M14	30	60	-	-	A	6.6	
	80-3				80									10.5	
	100-3				100									13.1	
	120-3				120									15.8	
15M-3	3	3	156	64	70	26	8	M20	50	72	-	-	A	13.6	
	100-3				100									19.5	
HO22M (H07MA)	8M(H07MA10)		1.5	90	35	40	16	5	M12	25	45	-	-	A	2.4
	8M-60(H07MA10-60)					60									3.6
	8M-90(H07MA10-90)					90									5.4
	10M(H07MA12)		1.5	129	50	50	18	6	M14	30	60	-	-	A	6.6
	10M-90(H07MA12-90)					90									12.0
	10M-120(H07MA12-120)					120									15.8
	12M(H07MA15)		3	126	50	60	21	6	M16	40	60	-	-	A	7.4
	12M-90(H07MA15-90)					90									11.1
	12M-120(H07MA15-120)					120									14.8

生爪

■豊和用 HOWA ●材質:S50C Material:S50C ●サイズ:S=小径、M=標準 Size: S=small, M=standard

単位:mm

商品コード Item Code		セレーションピッチ Serration Pitch	A	B	C	D	E	F	G	H	I	J	Fig.	重量 kg	
HO37M (HO27M)	4M	-	1.5	47.5	25	11	4	M8	16	22	4	-	B	0.5	
	6M	-	1.5	66.5	35	35	12	5	M10	20	31.5	15	-	B	1.5
		60				2.6									
		90				3.9									
	8S	-	1.5	85.5	40	40	16	5	M12	25	45	6	-	B	2.5
	8M	-	1.5	85.5	40	40	16	5	M12	25	40.5	15	-	B	2.6
		60				3.9									
		90				5.8									
		120				7.7									
	10S	-	1.5	108	45	45	18	5	M14	30	58	8	-	B	4.1
	10M	-	1.5	108	45	45	18	5	M14	30	54	15	-	B	4.2
		60				5.6									
		90				8.3									
		120				11.1									
12M	-	1.5	111	50	60	21	5	M16	35	51	-	-	A	6.4	
	90				9.2										
	120				12.3										
15M	-	3	138	60	66	26	8	M20	42	66	-	-	A	10.3	

■日鋼用 NIKKO ●材質:S50C Material:S50C ●サイズ:S=小径、M=標準、L=大径 Size: S=small, M=standard, L=large

単位:mm

商品コード Item Code		セレーションピッチ Serration Pitch	A	B	C	D	E	F	G	H	I	J	Fig.	重量 kg	
N	6S	-	1.5	80	27.5	35	11	3.5	M8	25	43	4	30.5	B	1.4
		45				1.9									
		60				2.6									
		90				3.8									
	6M	-	1.5	80	27.5	35	11	3.5	M8	25	38	12	27.5	B	1.5
		45				1.9									
		60				2.6									
	8S	-	1.5	103	34	40	14	3.5	M10	30	52	6	39	B	2.7
		60				4.1									
		90				6.1									
	8M	-	1.5	103	34	40	14	3.5	M10	30	49	12	36	B	2.7
		60				4.1									
90		6.2													
8L	-	1.5	103	44	40	14	3.5	M10	30	44	-	-	A	3.8	
10S	-	1.5	110	44	50	20	4.5	M12	30	60	6	41	B	4.6	
10M	-	1.5	110	44	50	20	4.5	M12	30	57	15	38	B	4.7	
10L	-	1.5	110	54	50	20	4.5	M12	30	57	-	-	A	6.2	
12M	60	1.5	120	44	60	20	4.5	M12	35	60	15	39	B	6.2	

■松本用 MATSUMOTO ●材質:S50C Material:S50C ●サイズ:S=小径、M=標準 Size: S=small, M=standard

単位:mm

商品コード Item Code		セレーションピッチ Serration Pitch	A	B	C	D	E	F	G	H	I	J	Fig.	重量 kg
M	6S	1.5	80	27.5	34	11	3.5	M8	25	42	6	23	B	1.4
	6M	1.5	80	27.5	34	11	3.5	M8	25	38	12	18	B	1.5
	8S	1.5	90	36	40	14	5	M12	25	50	6	28	B	2.3
	8M	1.5	90	36	40	14	5	M12	25	45	20	25	B	2.4
	10S-30	1.5	103	40	48	16	6	M12	30	55	6	33	B	3.7
	10M-30	1.5	103	40	48	16	6	M12	30	50	25	15	B	3.8

■日立精機用 HITACHI SEIKI ●材質:S50C Material:S50C ●サイズ:S=小径、M=標準 Size: S=small, M=standard

単位:mm

商品コード Item Code		セレーションピッチ Serration Pitch	A	B	C	D	E	F	G	H	I	J	Fig.	重量 kg
NR15	6S-25	1.5	70	27	30	11	5	M8	25	33	5	19	B	1.1
NR20	8S-25	1.5	79	34	40	14	5	M12	25	39	15	21	B	1.9
M	10S-32	1.5	103	40	48	16	6	M12	32	55	6	33	B	3.7
	50									25	15	3.8		
NR23	10S-32-113	1.5	113	40	48	16	6	M12	32	60	10	30	B	4.2
	10S-32-118		118							65				4.4

把握可能範囲についてはP.119を、チャック対応表についてはP.130をご参照下さい。
Please refer to P.119 for the grasp range table and P.130 for the chuck correspondence table.

生爪

北川・ソール

スクロールチャック生爪

SOFT JAWS for Scroll Chuck
【3個1組 Set of Three】

特長 Feature

●高品質・低価格・安定供給

●High quality, Low price, Stable supply.

■北川 SBS スクロールチャック用 KITAGAWA Scroll Chuck ●材質:S50C Material:S50C ●サイズ:S=小径、表示なし=標準 Size: S=small, No "S"=standard 単位:mm

商品コード Item Code	A	B	C	D +0.05/-0	E	F	G	H	I	J ±0.01	K	Fig.	重量 kg	
6S	-	75	26	38	7.94	3	3.5	38.1	21.95	M8	12.68	3	K	1.3
6	-	75	26	38	7.94	3	3.5	38.1	21.6	M8	12.68	-	S	1.4
	60			63										2.4
7S	-	88	28	41	7.94	3	3.5	44.45	25.75	M10	12.68	3	K	1.7
7	-	88	28	41	7.94	3	3.5	44.45	25.8	M10	12.68	-	S	1.8
	60			63										2.9
	90			93										4.2
9S	-	100	32	48	12.7	3	3.5	53.98	28	M12	19.03	3	K	2.6
9	-	100	32	48	12.7	3	3.5	53.98	27	M12	19.03	-	S	2.8
	60			63										3.7
	90			93										5.5
10S	-	110	35	52	12.7	3	3.5	53.98	33	M12	19.03	3	K	3.5
10	-	110	35	52	12.7	3	3.5	53.98	32	M12	19.03	-	S	3.8
	60			63										4.6
	90			93										6.9
12S	-	125	40	54	12.7	3	3.5	63.5	35.75	M12	19.03	3	K	4.9
12	-	125	40	54	12.7	3	3.5	63.5	35.2	M12	19.03	-	S	5.3
	90			93										9.3

生爪-チャック対応表 Soft Jaws-Chuck Correspondence table

生爪型番 Soft Jaws	適応チャック型式 (旧型チャック型式にも適応) Corresponding chuck models (also compatible with old chuck models)
SBS-6	JN06T, JN06RA5, SK-6, KA5-165, KA5C-6
SBS-7	JN07T, JN07RA5, JN08RA6, JT07, SK-7, KA6-190, KA6-200, KA6C-8
SBS-9	JN09T, JN09RA6, JT09, SK-9, KA6-230
SBS-10	JN10T, JN10RA6(8), SK-10, KA6(8)-270, KA6(8)C-10
SBS-12	JN12T, JN12RA6(8), SK-12, KA6(8)-310, KA6(8)C-12

※SC-3(F), SC-4(F), SC-5(F), SC-14, SC-16, JN06, JN07, JN09, JN10, JN12に適合する生爪はありません。SC-O(F)型の生爪は一体型です。JN型は硬爪のみです。
There are no soft jaws compatible with SC-3(F), SC-4(F), SC-5(F), SC-14, SC-16, JN06, JN07, JN09, JN10, and JN12. The soft jaws of SC-O(F) models are integrated type. JN type has only hard Jaws.

■北川 SK スクロールチャック用 KITAGAWA Scroll Chuck ●材質:S50C Material:S50C ●サイズ:S=小径、M=標準 Size: S=small, M=standard 単位:mm

商品コード Item Code	A	B	C	D +0.13/+0.03	E	F	G	H	I	J -0.03/-0.13	K	Fig.	重量 kg	
6S	-	75	26	38	7.94	3	3.5	38.1	21.95	M8	12.7	3	K	1.3
6M	-	75	26	38	7.94	3	3.5	38.1	21.6	M8	12.7	-	S	1.4
	60			63										2.4
7S	-	88	28	41	7.94	3	3.5	44.5	25.75	M10	12.7	3	K	1.7
7M	-	88	28	41	7.94	3	3.5	44.5	25.8	M10	12.7	-	S	1.8
	60			63										2.9
	90			93										4.2
9S	-	100	32	48	12.7	3	3.5	54	28	M12	19.05	3	K	2.6
9M	-	100	32	48	12.7	3	3.5	54	27	M12	19.05	-	S	2.8
	60			63										3.7
	90			93										5.5
10S	-	110	35	52	12.7	3	3.5	54	33	M12	19.05	3	K	3.5
10M	-	110	35	52	12.7	3	3.5	54	32	M12	19.05	-	S	3.8
	60			63										4.6
	90			93										6.9
12S	-	125	40	54	12.7	3	3.5	63.5	35.75	M12	19.05	3	K	4.9
12M	-	125	40	54	12.7	3	3.5	63.5	35.2	M12	19.05	-	S	5.3
	90			93										9.3

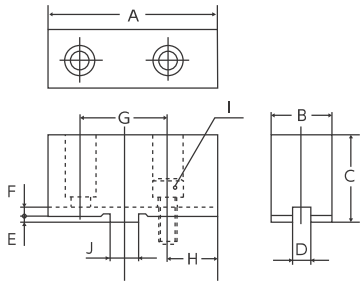
生爪-チャック対応表 Soft Jaws-Chuck Correspondence table

生爪型番 Soft Jaws	適応チャック型式 (旧型) Corresponding chuck models (old chuck models)
SK-6	SK-6, KA5-165, KA5C-6
SK-7	SK-7, KA6-190, KA6-200, KA6C-8
SK-9	SK-9, KA6-230
SK-10	SK-10, KA6(8)-270, KA6(8)C-10
SK-12	SK-12, KA6(8)-310, KA6(8)C-12

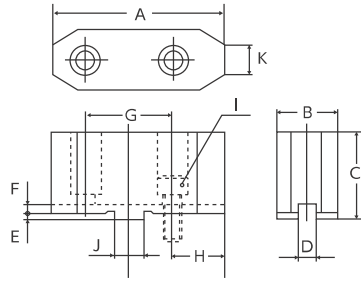
※SC-3(F), SC-4(F), SC-5(F), SC-14, SC-16, JN06, JN07, JN09, JN10, JN12に適合する生爪はありません。SC-O(F)型の生爪は一体型です。JN型は硬爪のみです。
There are no soft jaws compatible with SC-3(F), SC-4(F), SC-5(F), SC-14, SC-16, JN06, JN07, JN09, JN10, and JN12. The soft jaws of SC-O(F) models are integrated type. JN type has only hard Jaws.

把握可能範囲についてはP119をご参照下さい。 Please refer to P.119 for the grasp range table.

●Fig.S



●Fig.K



■ソール用 スクロールチャック SOUL Scroll Chuck ●材質:S50C Material:S50C ●サイズ:S=小径,M=標準 Size: S=small, M=standard 単位:mm

商品コード Item Code		A	B	C	D	E	F	G	H	I	J	K	Fig.	重量 kg	
MSE	6S	-	77	26	38	7.94	3	4	38	17.5	M10	12.7	4	1.2	
	6M	-	77	26	38	7.94	3	4	38	17.5	M10	12.7	15	1.3	
		60			63									2.2	
	7S	-	92	28	41	7.94	3	4	44	26.4	M10	12.7	4	1.7	
	7M	-	92	28	41	7.94	3	4	44	26.4	M10	12.7	15	K	1.9
		60			63										2.9
		90			93										4.4
	9M	-	107	34	48	12.7	3	4	54	29.5	M12	19.05	15	K	3.1
		60			63										4.1
		90			93										6.1
10M	-	107	36	53	12.7	3	4	54	29.5	M12	19.05	15	K	3.6	
	60			63										4.3	
12M	-	125	40	53	12.7	3	4	64	33.5	M12	19.05	15	K	4.9	

■生爪-チャック対応表 Soft Jaws-Chuck Correspondence table

生爪型番 Soft Jaws	適応チャック型式 Corresponding chuck models
MSE-6	MS-E #6
MSE-7	MS-E #7, SA-X7, SA-X200
MSE-9	MS-E #9, SA-X9
MSE-10	MS-E #10, SA-X10
MSE-12	MS-E #12, SA-X12, SA-X300

★把握可能範囲表 Grasp range table ●材質:S50C Material:S50C ●サイズ:S=小径,M=標準,L=大径 ●Size: S=small, M=standard 単位:mm

チャック形式 Chuck	サイズ Size	S	M	L
HO	6	φ7-φ37	φ14-φ37	-
	8	φ7-φ40	φ14-φ40	φ40-φ52
	10	φ7-φ46	φ14-φ46	φ39-φ57
	12	-	φ12-φ57	-
N	6	φ7-φ32	φ14-φ32	-
	8	φ7-φ46	φ14-φ46	-
	10	φ7-φ57	φ14-φ57	-
SK,SBS	6	φ4~	φ30~	-
	7	φ4~	φ33~	-
	9	φ4~	φ37~	-
	10	φ4~	φ41~	-
	12	φ4~	φ47~	-

チャック形式 Chuck	サイズ Size	S	M
HO27M HO37M	6	-	φ14-φ40
	8	φ7-φ46	φ14-φ46
	10	φ7-φ52	φ14-φ52
	12	-	φ17-φ70
M	6	φ7-φ32	φ14-φ32
	8	φ7-φ41	φ14-φ41
	10	φ7-φ46	φ14-φ46
MSE	6	-	φ18~
	7	-	φ18~
	9	-	φ18~
	10	-	φ18~
	12	-	φ18~

※あくまでも参考値です。 These are only reference values.

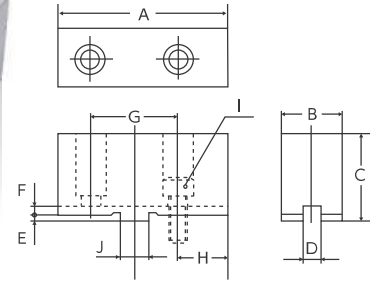
生爪

ビクター・ノーベル
STJ

スクロールチャック生爪
SOFT JAWS for Scroll Chuck



●Fig.S



【3個1組 Set of Three】

特長 Feature

●高品質・低価格・安定供給

●High quality, Low price, Stable supply.

■ビクター・ノーベル STJ スクロールチャック用 VICTOR・NOBEL Scroll Chuck ●材質:S50C Material:S50C

単位:mm

商品コード Item Code	A	B	C	D	E	F	G	H	I	J	Fig.	重量 kg	
110(4")	-	53	19	30	7.94	2.5	3.2	24	15.76	M6	9.53	S	0.6
	45			45									0.8
130(5")	-	60	22	35	7.94	3	3.7	32	17.34	M8	12.68	S	0.8
	45			45									1.0
165(6")	-	72	29	40	7.94	3	3.8	38	22.34	M10	12.68	S	1.5
	60			60									2.4
190(7")	-	88	28	41	7.94	3	3.5	44.45	25.8	M10	12.68	S	1.8
	60			63									2.9
	90			93									4.2
230(9")	-	100	32	48	12.7	3	3.5	53.98	27	M12	19.03	S	2.8
	60			63									3.7
	90			93									5.5
273(10")	-	110	35	52	12.7	3	3.5	53.98	32	M12	19.03	S	3.8
	60			63									4.6
	90			93									6.9
310(12")	-	125	40	54	12.7	3	3.5	63.5	35.2	M12	19.03	S	5.3
	90			93									9.3
385(15")	-	140	43	80	12.7	6	3.8	76.2	38.41	M16	19.03	S	8.9
	100			100									11.2
460(18")	-	140	50	80	12.7	6	3.8	76.2	38.41	M20	19.03	S	9.8
	100			100									12.3
500(20")		135	50	80	12.7	6	3.8	63.5	33.76	M16	19.03	S	10.2
535(21")		150	50	90	12.7	6	3.8	76.2	38.41	M20	19.03	S	12.1
630(25")		145	50	90	12.7	6	3.8	76.2	38.41	M20	19.03	S	11.5

生爪-チャック対応表 Soft Jaws-Chuck Correspondence table

生爪型番 Soft Jaws	ビクターチャック型式 Victor chuck models	ノーベルチャック型式 Nobel chuck models
STJ-110(4")	TC110F□	
STJ-130(5")	TC130F□	NST5, SJ-62
STJ-165(6")	TC165F□, TA5F165, TC6A, FCT6	NST6, SJ-70
STJ-190(7")	TC190F□, TA5F200, TA6F200, TC8A, FCT8	NST7, SJ-85
STJ-230(9")	TC230F□, TA6F230	NST9, NST10, SJ-100
STJ-273(10")	TC273F□, TA6F250, TA8F250, TC10A, FCT10	
STJ-310(12")	TC310F□, TA6F310, TA8F310, TC12A, FCT12・14	NST12, SJ-115, PH175-2P
STJ-385(15")	TC356F, TC385F□, TC400F, TA6F385, TA8F385, TA11F385, FCT16	NST15, SJ-135, PH260-2P
STJ-460(18")	TC460F□, TA8F460, TA11F460	NST18, NST21, NST24, SJ-150, PH320-2P
STJ-500(20")	SRH500, FCT20	
STJ-535(21")	TS535.610, TA8F535, TA11F535, TA8F610, TA11F610	
STJ-630(25")	SRH630	
該当無し N/A	SCタイプ, SAタイプ, LIタイプ, MIタイプ CISタイプ, Aタイプ(アジャスタブルタイプ), LCタイプ MCタイプ, その他の特殊チャック	(ノーベル純正生爪型式) SJV-150, SJV-170 SHJ-18, SHJ-24の4点 及び一体型ツメ

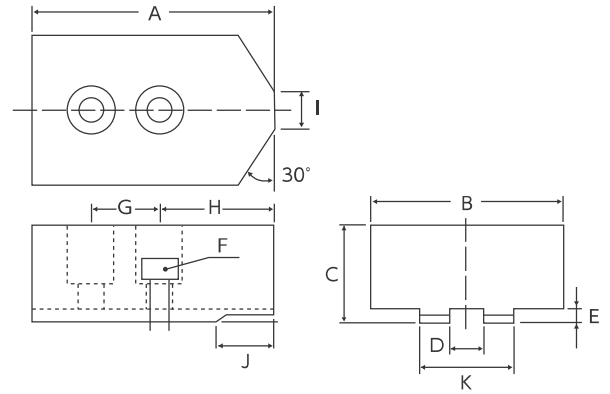
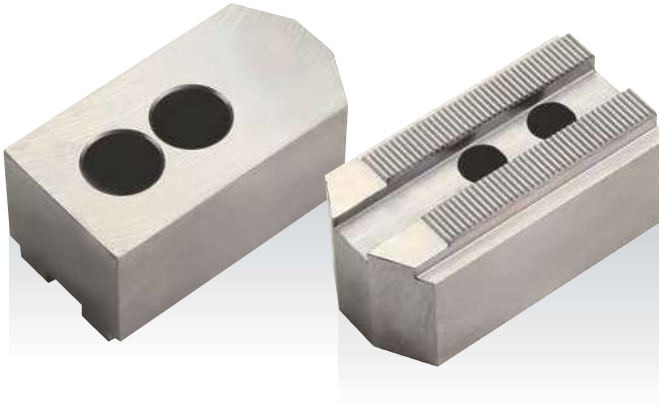
※チャック型式の□の中には爪の数が入ります。数字がない場合は3ツ爪です。The □ of chuck model corresponds to the number of jaws. Models without numbers are three-jaw chucks.

幅広生爪

幅広生爪 (油圧、エアーチャック用)

SOFT JAWS for Power Chuck

【3個1組 Set of Three】



特長 Feature

- 通常生爪では少し物足りないと思われる加工物の把握に最適。
- 円形生爪より安価。
- Ideal for grasping the workpiece that seems to be somewhat unsatisfactory with ordinary soft jaws.
- Cheaper than round soft jaws.

■北川用 KITAGAWA ●材質:S50C Material:S50C

単位:mm

商品コード Item Code	幅 (B)	高さ (C)	セレーション ピッチ Serration Pitch	A	B	C	D	E	F	G	H	I	J	K	重量 kg	
WHO	6	40	36	1.5	75	40	12	5	M10	20	37	13	15	32	2.0	
		60				60									3.0	
		40	60			40									60	3.4
		60				60									5.0	
	8	60	42	1.5	95	60	14	5	M12	25	46	15	20	35	4.5	
		80				80									6.0	
		100				100									7.2	
		60	60			60	60								6.6	
		80				80	8.7									
		100				100	10.6									
	10	60	42	1.5	110	60	16	5	M12	30	50	17	20	40	5.4	
		80				80									7.1	
100		100				8.6										
60		60	60			60	7.9									
80			80			10.3										
100			100			12.7										
WB	212	80	50	1.5	129	80	21	4	M16	30	78	19	20	50	10.0	
		100				100									12.4	

※B-206用, B-208用, B-210用の幅広生爪は「WHO」で兼用できます。各チャックサイズでご使用ください。

Wide soft jaws for B-206, B-208, and B-210 can be used with "WHO". Please use with each chuck size.