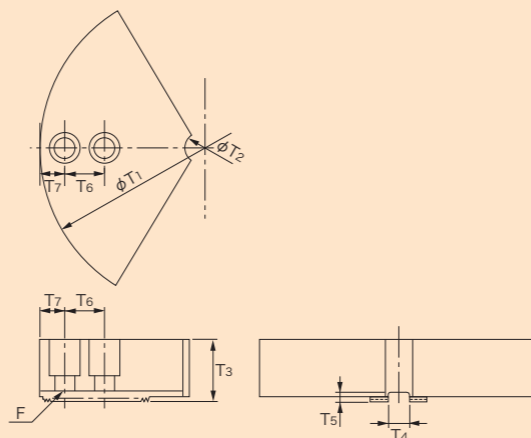
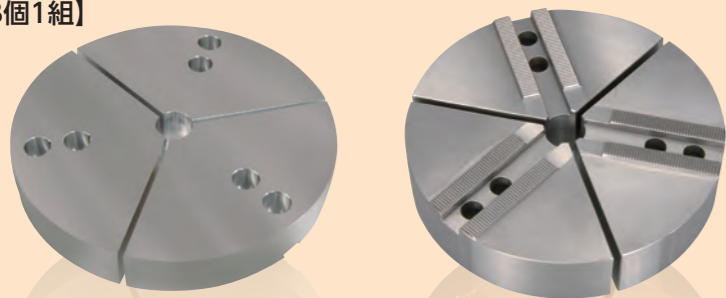


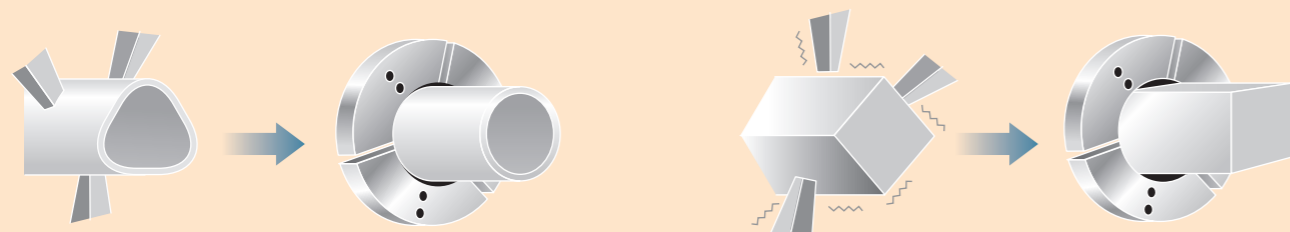
TKR 円形生爪 (油圧、エアチャック用) Round SOFT JAWS for Power Chuck

[3個1組]



特長 Feature

- 高品質・低価格・安定供給
- 6-12インチ取り揃えています
- 薄い肉、パイプ形状、異形物のチャッキングに最適
- High quality, Low price, Stable supply
- Available in size 6-12 inch.
- It good for chucking of a thin thing, pipe form, and a modification thing.



北川用 KITAGAWA 材質:S45C Material:S45C

単位: mm

商品コード Item Code	チャックサイズ Chuck Size	価格	T1	T2	T3	T4	T5	T6	T7	セレーションピッチ Serration pitch	F	重量 kg
TKR-06	6インチ	23,500	165	20	36	12	6	20	15	1.5	M10	5.3
TKR-06-60		30,000			60							8.8
TKR-08	8インチ	28,000	205	25	40	14	30	25	16.5	1.5	M12	9.1
TKR-08-60		35,700			60							13.8
TKR-10	10インチ	34,200	254	30	40	16	30	30	20	1.5	M12	14.0
TKR-10-60		43,500			60							21.4
TKR-12	12インチ	47,600	304	30	18	20	30	30	22	1.5	M14	25.8
TKR-12K		47,600			50							25.8

※TKR-12KiはB212に対応

日鋼用 NIKKO 材質:S45C Material:S45C

単位: mm

商品コード Item Code	チャックサイズ Chuck Size	価格	T1	T2	T3	T4	T5	T6	T7	セレーションピッチ Serration pitch	F	重量 kg
TKR-06N	6インチ	23,500	165	20	36	11	3.5	25	13	1.5	M8	5.4
TKR-08N	8インチ	28,000	205	25	40	14	3.5	30	16.5	1.5	M10	9.3
TKR-08N-60		60			14.0							
TKR-10N	10インチ	34,200	254	30	40	20	4.5	30	20	1.5	M12	14.0
TKR-12N	12インチ	47,600	304	30	50	20	4.5	35	22	1.5	M16	26.0

チャック対応表についてはP18をご参照下さい。

豊和用 HOWA 材質:S45C Material:S45C

単位: mm

商品コード Item Code	チャックサイズ Chuck Size	価格	T1	T2	T3	T4	T5	T6	T7	セレーションピッチ Serration pitch	F	重量 kg
TKR-06(HO1MA,HO37M対応)	6インチ	23,500	165	20	36	12	6	20	15	1.5	M10	5.3
TKR-06-60(HO1MAIに対応)		30,000			60							8.8
TKR-08(HO1MAIに対応)	8インチ	28,000	205	25	40	14	6	25	16.5	1.5	M12	9.1
TKR-08-60(HO1MAIに対応)		35,700			60							13.8
TKR-08HO(HO37Mに対応)		28,000					5					9.2
TKR-10(HO1MAIに対応)	10インチ	34,200	254	30	40	16	6	30	20	1.5	M14	13.6
TKR-10HO(HO37Mに対応)		34,200			60							21.4
TKR-10HO-60(HO37Mに対応)		43,500					5					25.8
TKR-12(HO1MAIに対応)	12インチ	47,600	304	30	50	21	5	35	22	1.5	M16	25.8
TKR-12HO(HO37Mに対応)		47,600			60							25.8

松本用 MATSUMOTO 材質:S45C Material:S45C

単位: mm

商品コード Item Code	チャックサイズ Chuck Size	価格	T1	T2	T3	T4	T5	T6	T7	セレーションピッチ Serration pitch	F	重量 kg
TKR-06M	6インチ	23,500	165	20	36	11	3.5	25	15	1.5	M8	5.4
TKR-08	8インチ	28,000	205	25	40	14	6	30	16.5	1.5	M12	9.1
TKR-10	10インチ	34,200	254	30	40	16	6	30	20	1.5	M12	14.0

日立精機用 HITACHI SEIKI 材質:S45C Material:S45C

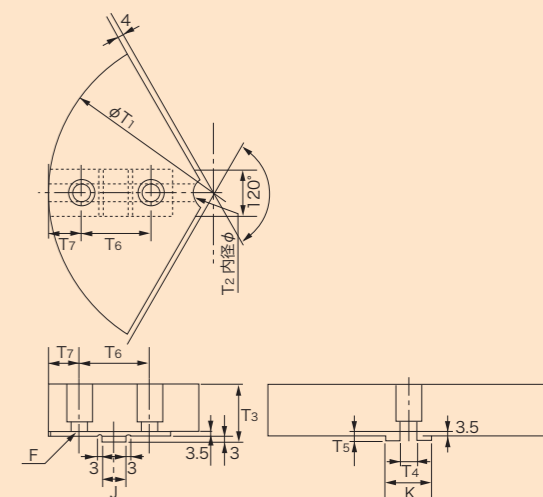
単位: mm

商品コード Item Code	チャックサイズ Chuck Size	価格	T1	T2	T3	T4	T5	T6	T7	セレーションピッチ Serration pitch	F	重量 kg
TKR-10HBP32	10インチ	34,200	254	30	40	16	6	32	20	1.5	M12	14.1

チャック対応表についてはP18をご参照下さい。

TKR-SK 円形生爪 (スクロールチャック用) Round SOFT JAWS for Scroll Chuck

[3個1組]



北川用 スクロールチャック KITAGAWA Scroll Chuck 材質:S45C Material:S45C

単位: mm

商品コード Item Code	チャックサイズ Chuck Size	価格	T1	T2	T3	T4 +0.03~-0	T5	T6	T7	J -0.03~-0.08	K	F	重量 kg
TKR-SK-06	6インチ	23,500	165	20	39	7.94	6.5	38.1	14	12.7	26	M8	5.2
TKR-SK-07	7インチ	28,000	205	25	43	12.7	6.5	44.5	19	12.7	28	M10	9.0
TKR-SK-09	9・10インチ	34,200	254	30	43	12.7	6.5	54	24	19.05	35	M12	14.0
TKR-SK-12	12インチ	47,600	304	30	53	12.7	6.5	63.5	29	19.05	40	M12	25.7

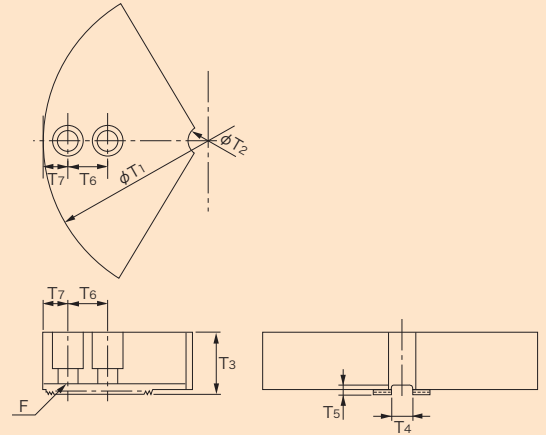
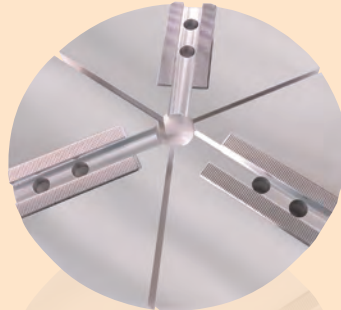
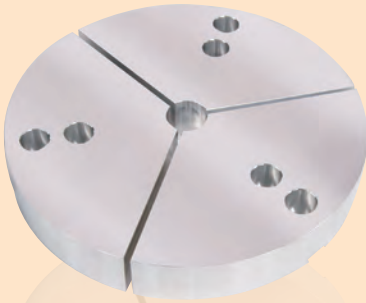
チャック対応表についてはP6をご参照下さい。

AL-TKR アルミ円形ナマツメ

Aluminum Round SOFT JAWS for Power Chuck

絶賛販売中!!

【3個1組】



特長 Feature

- 切削性が鉄より良いので成形時間が短縮できる。
 - 硬度が低い(ブリネル硬度 HB95)ので加工物に傷が付き難い。
 - 軽量(アルミの比重は2.7と鉄の約1/3程度)なので交換作業の負荷が少ない。
 - 同じく、比重が低いので遠心力が小さくなり、把握力の低下が少ない。
 - 把握力の低下が少ないので高回転での加工が可能。
 - 高回転の加工により加工時間の短縮が可能。
- Since the machinability is better than iron, the molding time can be shortened.
 - The hardness is low (Brinell hardness HB95), so the work piece is not easily scratched.
 - Lightweight (aluminum has a specific gravity of 2.7, which is about 1/3 that of iron), so the load of replacement work is small.
 - Similarly, since the specific gravity is low, the centrifugal force is small and the grasping power is not reduced.
 - Since there is little decrease in grasping power, machining at high speed is possible.
 - Processing time can be shortened by high-speed processing.

■北川用 KITAGAWA 材質:A6061 Material:A6061

単位: mm

商品コード Item Code	チャックサイズ Chuck Size	価格	T1	T2	T3	T4	T5	T6	T7	セレーションピッチ Serration pitch	F	重量 kg
AL-TKR-06	6インチ	41,000	165	20	36	12	6	20	15	1.5	M10	1.86
AL-TKR-08	8インチ	45,800	205	25	40	14		25	16.5		M12	3.22
AL-TKR-10	10インチ	74,000	250	30		16	30	20	4.96			
※ AL-TKR-12K	12インチ	99,600	304		60	21		4	22		M16	8.91

※AL-TKR-12KIはB212に対応

チャック対応表についてはP18をご参照下さい。