



「あったらいいね」じゃ物足りない  
「あったらすごい」を実現します!!

インサート意匠登録  
第1488824号  
MT-DCタイプインサート

# MSSC

## 油圧機器ポート部Oリング溝加工用 シート面カッター

**レポートリー拡充!!**



MSSC PF1/8

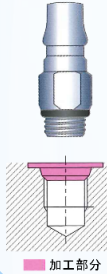


MSSC PF-H



MSSC PF-AH (粗加工用)

配管用プラグ



油圧部品における油圧ポート部のOリングシート面は、油圧制御を行う上での重要箇所です。規格も厳しい難加工箇所です。弊社では、これまでに培った加工ノウハウを生かし、Oリングシート面加工専用のインサート交換式カッターを開発いたしました。

写真はイメージです。  
仕様変更により、実際の商品と形状が異なる事があります。  
ホルダーにはインサートは組み込まれていませんので、別途ご購入下さい。



東大阪ブランド Only1 製品に  
認定されました!

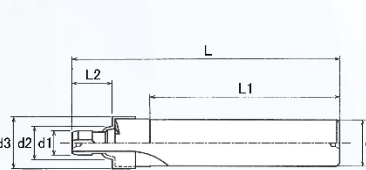


Fig.1

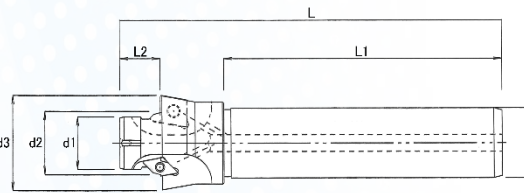


Fig.2

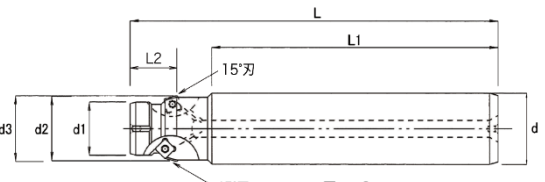


Fig.3

- ★ スローアウェイタイプでは対応できなかったPF1/8を、ロー付けタイプにて製作致しました。
- ★ 内部給油式を採用する事で、冷却効果や切り屑の排出性など、可能能率が向上致しました。(H・AHタイプ)
- ★ 従来品を更に有効にご使用頂くために、新たに粗加工用(AHタイプ)を開発致しました。

※ 粗加工用は、ザグリ加工は出来ません。

● 寸法表

単位: mm

| ホルダー型番                  | L    | L1 | L2 ±0.1 | d  | d1  | d2    | d3 | 超硬付け刃タイプ                             | Fig. | 標準価格   |
|-------------------------|------|----|---------|----|-----|-------|----|--------------------------------------|------|--------|
| MSSC PF1/8-85116518 MAC | 91.5 | 65 | 13.5    | 16 | 8.5 | 11.65 | 18 | 超微粒子超硬+低温TiAlNコーティング (非鉄金属以外の鋼・SUS用) | 1    | 33,000 |
| MSSC PF1/8-85116518 K10 |      |    |         |    |     |       |    | 超硬バ種 (ノンコーティング) (铸铁・非鉄金属用)           |      | 27,000 |

| ホルダー型番               | L     | L1  | L2 ±0.05 | d    | d1   | d2   | d3              | 専用インサート<br>面取り用 | 専用インサート<br>ザグリ用 | 締め付けネジ            | レンチ         | Fig. | 標準価格   |
|----------------------|-------|-----|----------|------|------|------|-----------------|-----------------|-----------------|-------------------|-------------|------|--------|
| MSSC PF1/4-11415624H | 130   | 100 | 14.5     | 20   | 11.4 | 15.6 | 24              | MT-DC07-2.5     | MT-CC060204L    | MSP-2.5S/MST-2.5S | MFP-8/MFT-8 | 2    | 63,300 |
| MSSC PF3/8-1518628H  | 126   |     |          | 15   | 18.6 | 28   | MST-2.5S        |                 |                 | MFT-8             | 66,200      |      |        |
| MSSC PF1/2-18722634H | 137.5 |     |          | 18.7 | 22.6 | 34   | MST-2.5S/MST-4S |                 |                 | MFT-8/MFT-15      | 69,600      |      |        |

| ホルダー型番              | L     | L1  | L2 ±0.05 | d    | d1   | d2    | d3     | 専用インサート<br>面取り用                  | 専用インサート<br>ザグリ用 | 締め付けネジ    | レンチ   | Fig. | 標準価格   |
|---------------------|-------|-----|----------|------|------|-------|--------|----------------------------------|-----------------|-----------|-------|------|--------|
| MSSC PF1/4-115153AH | 127.4 | 100 | 14.55    | 20   | 11.4 | 15.6  | 16.191 | MT-SDM050204AM<br>MT-SDH050204US | -               | MSP-2L043 | MDP-6 | 3    | 62,000 |
| MSSC PF3/8-15183AH  | 126   |     |          | 15   | 18.6 | 19.12 | 65,000 |                                  |                 |           |       |      |        |
| MSSC PF1/2-187223AH | 128.5 |     |          | 18.7 | 22.6 | 23.15 | 68,000 |                                  |                 |           |       |      |        |

※1 上面を基準として、加工深さは「L2」寸法を目安に調整して下さい。深く入れすぎると(径大)になります。

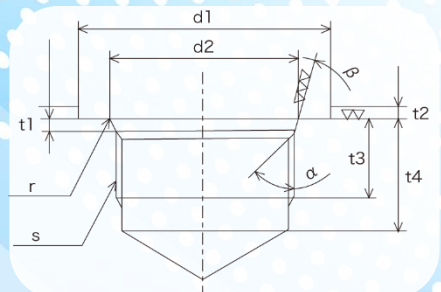
※ 標準価格にインサート価格は含まれておりませんので、ご注意下さい。

● ポート形状寸法表

単位: mm

| プラグネジ規格 | d1 ±0.3 | d2                                | α   | β   | r         | t1                               | t2   | t3   | t4   |
|---------|---------|-----------------------------------|-----|-----|-----------|----------------------------------|------|------|------|
| PF1/8   | 18.0    | 11.6 <sup>+0.1</sup> <sub>0</sub> | 45° | 15° | R0.2 ±0.1 | 2.0 <sup>+0.4</sup> <sub>0</sub> | 1.0  | 10.0 | 15.0 |
| PF1/4   | 24.0    | 15.6 <sup>+0.1</sup> <sub>0</sub> |     |     |           | 1.5                              | 12.0 | 18.0 |      |
| PF3/8   | 28.0    | 18.6 <sup>+0.1</sup> <sub>0</sub> |     |     |           | 2.0                              | 16.0 | 24.0 |      |
| PF1/2   | 34.0    | 22.6 <sup>+0.1</sup> <sub>0</sub> |     |     |           | 2.5                              | 16.0 | 24.0 |      |

※ t2・t3・t4寸法は、ユーザー様によって異なります。



●専用インサート

| 型番          | 材種名  | 標準価格  |
|-------------|------|-------|
| MT-DC07-2.5 | CEM1 | 4,950 |
|             | MG15 | 5,310 |
|             | MA15 | 5,420 |
|             | MK10 | 4,950 |
|             | KA10 | 5,420 |

※インサートは1ケース5個入りです。

| 型番           | 材種名  | 標準価格  |
|--------------|------|-------|
| MT-CC060204L | CEM1 | 990   |
|              | MG15 | 1,310 |
|              | MA15 | 1,420 |
|              | MK10 | 990   |
|              | KA10 | 1,420 |
| MT-CC09T304L | CEM1 | 1,210 |
|              | MG15 | 1,570 |
|              | MA15 | 1,650 |
|              | MK10 | 1,210 |
|              | KA10 | 1,650 |

※インサートは1ケース5個入りです。

| 型番・材種名              | 標準価格 |
|---------------------|------|
| MT-SDM050204AM VM25 | 770  |
| MT-SDH050204US MK10 | 990  |

※インサートは1ケース10個入りです。

●インサート形状



●インサート材種

| 材種名  | 材種                        | 対応被削材           | 標準切削条件          |                |
|------|---------------------------|-----------------|-----------------|----------------|
|      |                           |                 | 切削速度 Vc (m/min) | 送り速度 fz (mm/t) |
| CEM1 | サーメット                     | 非鉄金属以外の鋼・鋳鉄     | 40~100          | 0.04~0.1       |
| MG15 | CEM1+TiN                  | 非鉄金属以外の鋼・SUS・鋳鉄 |                 |                |
| MA15 | CEM1+A $\varnothing$ CrN  | 非鉄金属以外の鋼・SUS・鋳鉄 |                 |                |
| MK10 | 超硬 K10相当                  | 鋳鉄・非鉄金属         |                 |                |
| KA10 | MK10+A $\varnothing$ CrN  | 鋳鉄・SUS          |                 |                |
| VM25 | 微粒子超硬+TiA $\varnothing$ N | 非鉄金属以外の鋼・SUS・鋳鉄 |                 |                |

※切削条件はあくまでも目安です。使用される機械、チャックの剛性や切削油等の状況によって変動致します。



PF3/8 加工動画



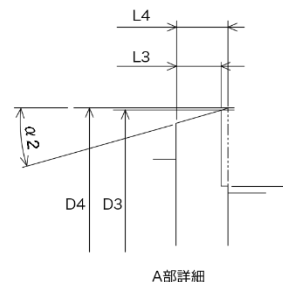
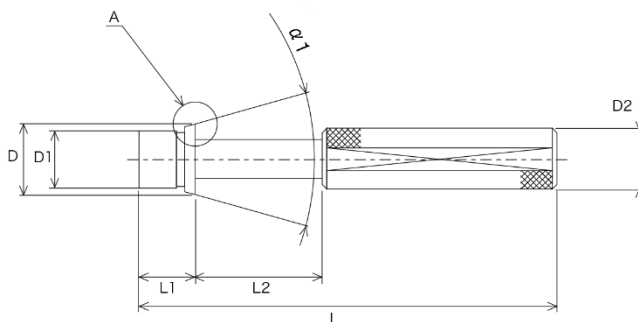
PF145C 加工動画



粗加工動画

併せて、【**Oリングシート面検査ゲージ**】をご利用下さい!!

ワークに挿入するだけで、面取り径と深さが簡単にチェックできます。



●寸法表

| 型番             | D <sup>+0.01</sup> <sub>0</sub> | D1 <sup>0</sup> <sub>-0.005</sub> | D2 | D3 <sup>+0.01</sup> <sub>0</sub> | D4 <sup>0</sup> <sub>-0.01</sub> | L   | L1   | L2   | L3 <sup>+0.01</sup> <sub>0</sub> | L4 <sup>0</sup> <sub>-0.01</sub> | $\alpha 1 \pm 5'$ | $\alpha 2$ | 標準価格   |
|----------------|---------------------------------|-----------------------------------|----|----------------------------------|----------------------------------|-----|------|------|----------------------------------|----------------------------------|-------------------|------------|--------|
| MSSS-GAG PF1/8 | 11.6                            | 8.5                               | 9  | 11.6                             | 11.76                            | 90  | 11.3 | 34.5 | 2.0                              | 2.3                              | 30°               | 15°        | 60,000 |
| MSSC-GAG PF1/4 | 15.6                            | 11.4                              | 11 | 15.6                             | 15.76                            | 90  | 15.8 | 30.0 | 2.5                              | 2.8                              | 30°               | 15°        | 61,000 |
| MSSC-GAG PF3/8 | 18.6                            | 14.9                              | 16 | 18.6                             | 18.76                            | 115 | 15.8 | 35.0 | 2.5                              | 2.8                              | 30°               | 15°        | 62,500 |
| MSSC-GAG PF1/2 | 22.6                            | 18.6                              | 16 | 22.6                             | 22.76                            | 115 | 15.8 | 35.0 | 2.5                              | 2.8                              | 30°               | 15°        | 66,500 |

単位：mm

【 THECUT 匠 】 SNS ページ



総販売元

**丸一刃具工業株式会社**  
MARUICHI CUTTING TOOLS CO.,LTD.

<http://www.thecut.co.jp>

e-mail : [info-thecut@thecut.co.jp](mailto:info-thecut@thecut.co.jp)

代理店