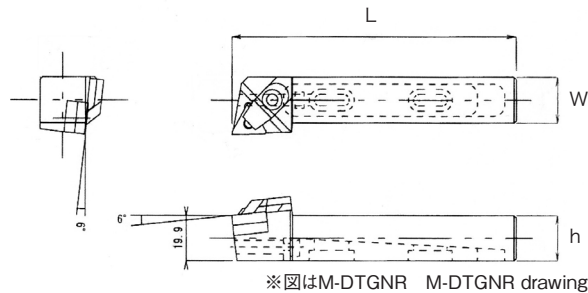


アジャスタ王

アジャスタ王 (芯高調整機能付ホルダー)

ADJUSTA-OH(The Turning Tool holders which can perform height adjustment)



特長 Feature

- インサートの性能を最大限活かせます
- 端面のへそ残りの解消
- 各メーカーのインサートに対応出来ます
- 特殊対応により、溝入れ・突っ切りタイプも製作可
- 特殊クランプによりインサートを確実に保持
- インサートの寿命UP
- Maximizing insert performance is possible.
- Point remaining on work center is removable.
- Insert of each maker is available.
- Making grooving and cut off type is possible due to BTO.
- Insert can be reliably held with a special clamp.
- Increase the life of insert.

単位: mm

商品コード Item Code	W	h	L	適合インサート Inserts
M-DCLNR2020K-12	20	20	125	CN□□12...
M-DCLNR2525M-12	25	25	150	DN□□15...
M-DDJNR2020K-15	20	20	130	
M-DDJNR2525M-15	25	25	150	TN□□16...
M-DTGNR2020K-16	20	20	125	
M-DTGNR2525M-16	25	25	150	WN□□08...
M-DWLNR2020K-08	20	20	125	
M-DWLNR2525M-08	25	25	150	

部品 Parts

※h: 調整範囲 -0.1~+0.3
Adjustable range

商品コード Item Code	敷金 Shims	偏芯ピン Pins	クランプ駒 Clamps	コイルバネ Coil Springs	調整ネジ Adjustment screws	テーパ ブレード Taper blades	クランプ駒用 特殊ボルト Bolt screws for clamp piece	テーパブレード用 ボタボルト Hexagon socket button head screw for taper blades	六角レンチ Hex key	偏芯ピン用 六角レンチ Hex key for offset pin
M-DCLNR2020K-12	MMSC-432	MMLP-46	M-CTW0811	MCS-1	MB-C	MB-S20	CS-1	M4X0.7X8L	H-2.5	H-2.5
M-DCLNR2525M-12	MMSC-432	MMLP-46	M-CTW0811	MCS-1	MB-C	MB-S25	CS-1	M4X0.7X8L	H-2.5	H-2.5
M-DDJNR2020K-15	MMSD-432	MMLP-46	M-D0801	MCS-1	MB-C	MB-S20	CS-1	M4X0.7X8L	H-2.5	H-2.5
M-DDJNR2525M-15	MMSD-432	MMLP-46	M-D0801	MCS-1	MB-C	MB-S25	CS-1	M4X0.7X8L	H-2.5	H-2.5
M-DTGNR2020K-16	MMST-322	MMLP-34L	M-CTW0811	MCS-1	MB-C	MB-S20	CS-1	M4X0.7X8L	H-2.5	H-2
M-DTGNR2525M-16	MMST-322	MMLP-34L	M-CTW0811	MCS-1	MB-C	MB-S25	CS-1	M4X0.7X8L	H-2.5	H-2
M-DWLNR2020K-08	MMSW-432	MMLP-46	M-CTW0811	MCS-1	MB-C	MB-S20	CS-1	M4X0.7X8L	H-2.5	H-2.5
M-DWLNR2525M-08	MMSW-432	MMLP-46	M-CTW0811	MCS-1	MB-C	MB-S25	CS-1	M4X0.7X8L	H-2.5	H-2.5

※本体との調整が必要ですので、テーパブレードを交換する場合は、本体をお預かりする必要があります。
Submitting body is necessary for adjusting when taper blade needs to replace.

代理店



「あったらいいね」じゃ物足りない
「あったらすごい」を実現する!!

匠シリーズ

旋削シリーズ

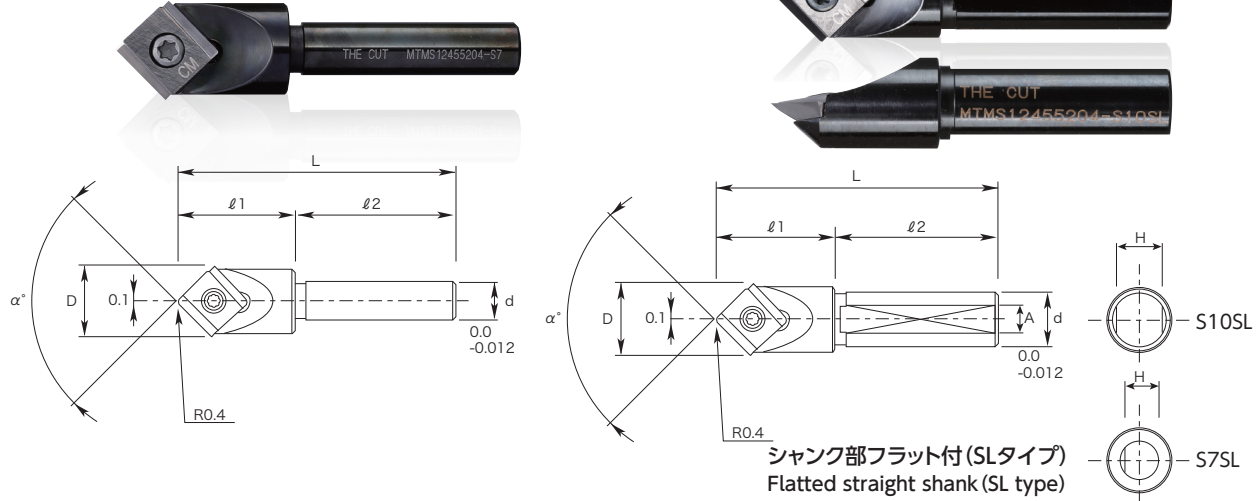


MTMS 零~ZERO~ 自動盤用

スーパー面取丸 自動盤用 零~ZERO~ Super MENTORI-MARU ZERO for automatic lathe

MTMS 12455204-S10SL

MTMS 12455204-S7



特長 Feature

- 自動盤に特化した、柄径φ7とφ10を採用
- モミツケ加工が可能
- ノーズR0.4の専用インサートにて、更に位置決め精度が向上
- インサート交換式で、再研磨不要
- Use handle diameter φ7 & φ10 for automatic lathe.
- Spotto cutting can be performed.
- Accuracy is improved due to dedicated nose R0.4 insert.
- Insert exchange type and re-grinding is unnecessary.

単位：mm

商品コード Item Code	α	D	φ1	φ2	L	A	d	H
MTMS 12455204-S7	90°	13	22	30	52	—	7	—
MTMS 12455204-S10	90°	13	22	30	52	—	10	—
MTMS 12455204-S7SL	90°	13	22	30	52	4.2	7	6.3
MTMS 12455204-S10SL	90°	13	22	30	52	5.1	10	8.6
MTMS 1521205104-S7	120°	15.2	21	30	51	—	7	—
MTMS 1521205104-S10	120°	15.2	21	30	51	—	10	—
MTMS 1521205104-S7SL	120°	15.2	21	30	51	4.2	7	6.3
MTMS 1521205104-S10SL	120°	15.2	21	30	51	5.1	10	8.6

※S7SLはシャンクの上側、S10SLはシャンクの上下面にフラット面を設けてあります。
S7SL is the upper surface of the shank, S10SL has flat side on the upper and lower surfaces of the shank.

■インサート形状 Insert

インサート形状 Insert	商品コード Item Code	インサート材質 Materials	対応被削材 Work Material
	MT-SD09T204-45AL	MK10 KG10 超硬(K10相当) TiNコーティング	非鉄金属・ステンレス鋼用 For nonferrous metals and stainless steel
	MT-SD09T204-45MS	CEM1 サーメット	非鉄金属以外の鋼用 For steel except for nonferrous metals

※インサートは1箱5ヶ入り
5 Inserts contained in one case.

●独自の形状により、高精度加工が可能 By original form, high precision cutting is possible. 意匠登録済み Finishing of Design registration

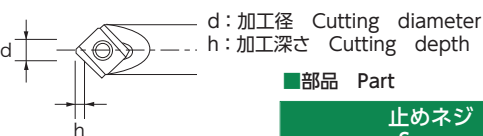
■標準切削条件 Recommended cutting conditions

加工 Process	切削速度 Vc(m/min)	送り速度 fz(mm/t)
モミツケ Spotting	50-150	0.01-0.03
C面 Chamfering	100-300	0.03-0.15
対応被削材 Work Material	アルミ、快削鋼、炭素鋼、鋳鉄 ダクタイル鋳鉄、ステンレス Al, SS, S□□C, FC, FCD, SUS	

※ステンレス鋼でのモミツケの場合は上記条件の40%
The spotting conditions of stainless steel are 40% of the values of the table.

■加工範囲(d-h)の目安 Recommended cutting conditions

d(加工径)	1	2	3	4	6	8	10	12	13	14	15
h(加工深さ) 90°	0.23	0.73	1.23	1.73	2.73	3.73	4.73	5.73	—	—	—
h(加工深さ) 120°	0.17	0.46	0.75	1.04	1.61	2.19	2.77	3.34	3.63	3.92	4.12



1/100未満は、四捨五入

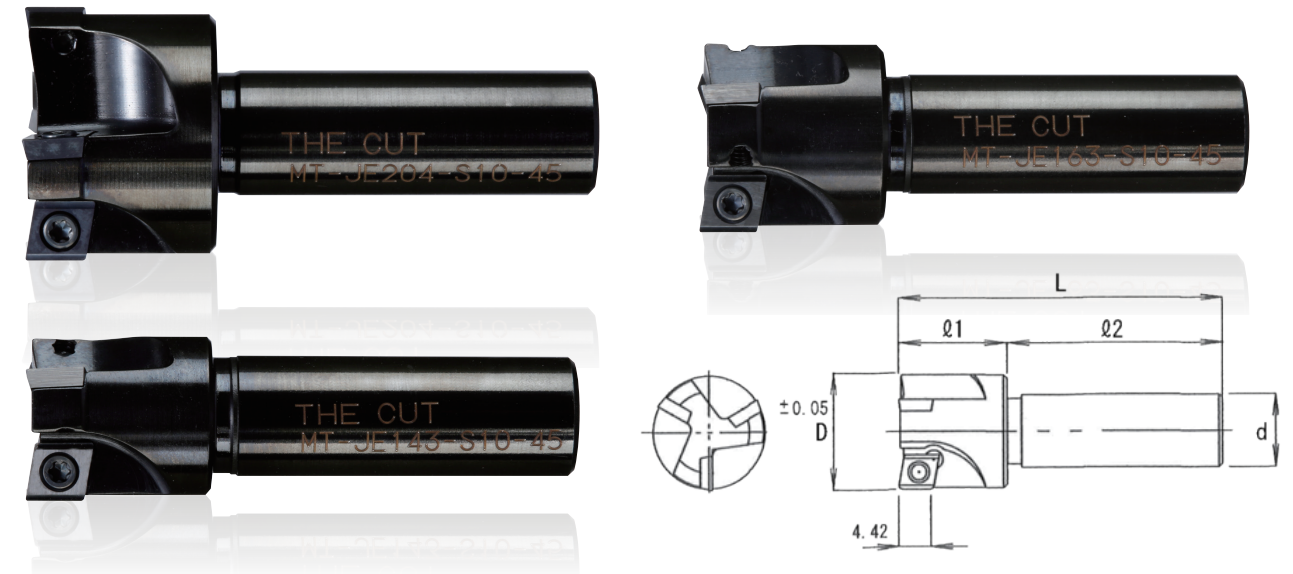
■部品 Part

止めネジ Screw	レンチ Wrench
MST-3S	MFT-9

※切削条件はあくまでも目安です。使用される機械、チャックの剛性や切削油等の状況によって変動致します。
These conditions are for general guidance. Therefore they are subject to change to the situation of the machine used, the tool hold rigidity, cutting oil, etc.

MT-JE

自動盤用エンドミル Cutting Edge Replaceable Endmills for Automatic Lathe



特長 Feature

- ソリッドエンドミルの領域にスローアウェイ化を実現
- 切れ味抜群!!(独自のブレーカー形状)
- 3種類のインサート材種により、あらゆる被削材に対応
- Cutting edge replaceable type realizes becoming it in the domain of the solid carbide endmills.
- Sharp! (Unique breaker shape)
- Various work materials can handle due to 3 kinds of insert quality of material.

単位：mm

商品コード Item Code	刃数 Tooth	D	d	φ1	φ2	L	適応インサート Insert
MT-JE143-S10-45	3	14	10	15	30	45	MT-CP040102R-□□
MT-JE163-S10-45	3	16	10	15	30	45	
MT-JE204-S10-45	4	20	10	15	30	45	

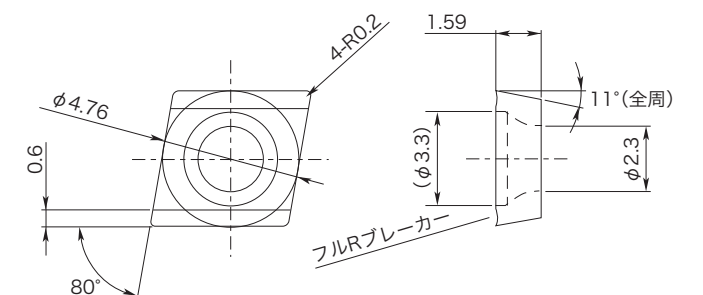
■専用インサート Recommended inserts

商品コード Item Code	インサート材質 Materials	対応被削材 Work Material	推奨加工条件	
			切削速度 Vc(m/min)	送り速度 fz(mm/t)
MT-CP040102R-RH	CEM1 (サーメット)	非鉄金属以外の鋼 Steel	40~120	0.02~0.05
MT-CP040102R-SE	MK10 (超硬K10相当)	鋳鉄・非鉄金属 Cast iron and nonferrous metal		
MT-CP040102R-RH	VP20 (P20+TiAlN)	非鉄金属以外の鋼・SUS Steel and SUS		

※インサートは1箱5個入り 5 Inserts are contained in one case.
※切削条件はあくまでも目安です。使用される機械、チャックの剛性や切削油等の状況によって変動致します。
These conditions are for general guidance. Therefore they are subject to change to the situation of the machine used, the tool hold rigidity, cutting oil, etc.

■部品 Part

止めネジ Screw	ドライバー Driver
MST-2L040	MDT-6



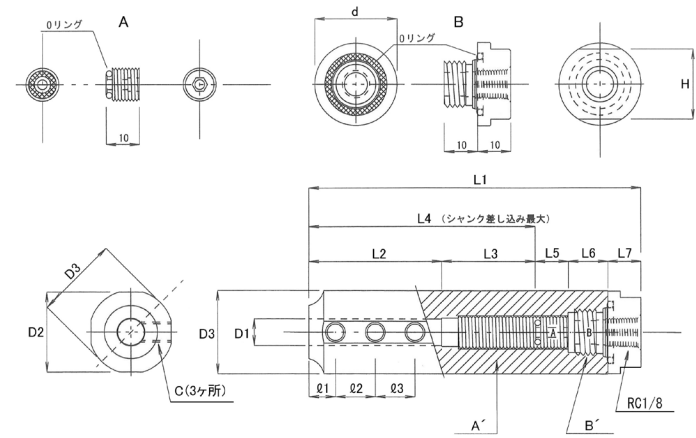
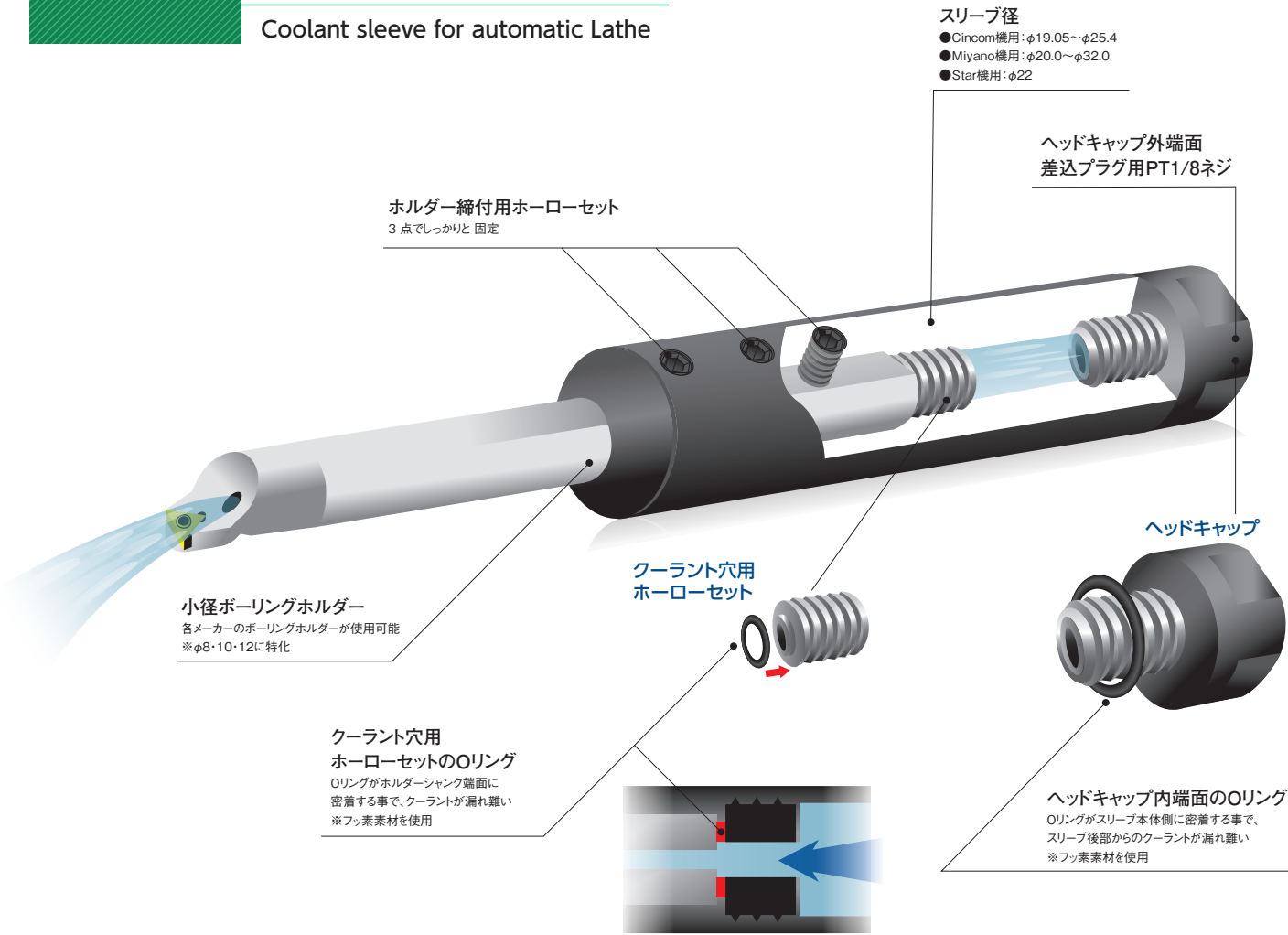


意匠登録済み
Finishing of Design registration

超高压の20MPaまで対応可能
Can be used up to 20MPa of ultrahigh pressure

単位: mm

自動盤用クーラントスリーブ
Coolant sleeve for automatic Lathe



特長 Feature

- 独自の構造により、高圧でのクーラントの漏れを大幅に低減!!
- 自動盤の切り屑噛みによる、インサートの破損を低減
- コンパクト設計
- 挿入するホルダーのシャック径を、φ8・φ10・φ12に特化
- 油性・水溶性、どちらのクーラントも使用可能
- 挿入するホルダーは、各社メーカーに対応
- Decrease leakage of coolant under high pressure due to original structure !!
- Damaged insert by chip is decreased.
- Compact design.
- Inserted holder shank diameter is specialized only for φ8・φ10・φ12.
- Both coolant are available such as oiliness and water-based.
- Other company spec products will be released.

商品コード Item Code	D1	D2	D3	C	φ1	φ2	φ3	A'	B'	L1	L2	L3	L4	L5	L6	L7	H	d
MT-JS19050870	8	18	19.05	M5	8	10	10	M10	M12	70	33	8.3	41.8	10	10	8.7	15	17.8
MT-JS19051070	10	18	19.05	M5	8	10	10	M12	M12	70	33	8.3	41.8	10	10	8.7	15	17.8
MT-JS190508100	8	18	19.05	M5	8	12	12	M10	M12	100	40	30	68	10	10	10	15	17.8
MT-JS190510100	10	18	19.05	M5	8	12	12	M12	M12	100	40	30	68	10	10	10	15	17.8
MT-JS200870	8	19	20	M5	8	10	10	M10	M12	70	33	8.3	41.8	10	10	8.7	17	18.8
MT-JS201070	10	19	20	M5	8	10	10	M12	M12	70	33	8.3	41.8	10	10	8.7	17	18.8
MT-JS2008100	8	19	20	M5	8	12	12	M10	M12	100	40	28	68	10	12	10	17	18.8
MT-JS2010100	10	19	20	M5	8	12	12	M12	M12	100	40	28	68	10	12	10	17	18.8
MT-JS2012100	12	19	20	M5	8	12	12	M14	M14	100	40	28	68	10	12	10	17	18.8
MT-JS2208110	8	21	22	M5	8	12	12	M10	M14	110	40	38	78	10	12	10	19	22
MT-JS2210110	10	21	22	M6	8	12	12	M12	M14	110	40	38	78	10	12	10	19	22
MT-JS2212100	12	21	22	M6	8	12	12	M14	M14	100	40	28	68	10	12	10	19	22
MT-JS250870	8	24	25	M5	8	10	10	M10	M14	70	33	8.3	41.8	10	10	8.7	19	23.8
MT-JS251070	10	24	25	M6	8	10	10	M12	M14	70	33	8.3	41.8	10	10	8.7	19	23.8
MT-JS251270	12	24	25	M6	8	10	10	M14	M14	70	33	8.3	41.8	10	10	8.7	19	23.8
MT-JS2508100	8	24	25	M5	8	12	12	M10	M14	100	40	28	68	10	12	10	19	23.8
MT-JS2510100	10	24	25	M6	8	12	12	M12	M14	100	40	28	68	10	12	10	19	23.8
MT-JS2512100	12	24	25	M6	8	12	12	M14	M14	100	40	28	68	10	12	10	19	23.8
MT-JS2540870	8	24.4	25.4	M5	8	10	10	M10	M14	70	33	8.3	41.8	10	10	8.7	19	24.2
MT-JS2541070	10	24.4	25.4	M6	8	10	10	M12	M14	70	33	8.3	41.8	10	10	8.7	19	24.2
MT-JS2541270	12	24.4	25.4	M6	8	10	10	M14	M14	70	33	8.3	41.8	10	10	8.7	19	24.2
MT-JS25408100	8	24.4	25.4	M5	8	12	12	M10	M14	100	40	30	68	10	10	10	19	24.2
MT-JS25410100	10	24.4	25.4	M6	8	12	12	M12	M14	100	40	30	68	10	10	10	19	24.2
MT-JS25412100	12	24.4	25.4	M6	8	12	12	M14	M14	100	40	30	68	10	10	10	19	24.2
MT-JS3208100	8	31	32	M5	8	12	12	M10	M14	100	40	28	68	10	12	10	24	30.8
MT-JS3210100	10	31	32	M6	8	12	12	M12	M14	100	40	28	68	10	12	10	24	30.8
MT-JS3212100	12	31	32	M6	8	12	12	M14	M14	100	40	28	68	10	12	10	24	30.8

部品 Parts

商品コード Item Code	ホルダー締付け用 ホーローセット Hexagn socket set screw for holder clamping	ホルダー締付け用 六角レンチ Hex key for holder clamping	クーラント穴用 調整ネジ Hexagn socket set screw for oil hole adjustment	クーラント穴用 六角レンチ Hex key for oil hole clamping	ヘッドキャップ head cap Holder	キャップ用 Oリング O-ring for head cap Holder
MT-JS19050870	HS-M5X5L	H-2.5	HS-M10X10LS	H-5	190507HC	P-12.5FKM
MT-JS19051070	HS-M5X4L	H-2.5	HS-M12X10LS	H-6	190507HC	P-12.5FKM
MT-JS190508100	HS-M5X5L	H-2.5	HS-M10X10LS	H-5	190510HC	P-12.5FKM
MT-JS190510100	HS-M5X4L	H-2.5	HS-M12X10LS	H-6	190510HC	P-12.5FKM
MT-JS200870	HS-M5X6L	H-2.5	HS-M10X10LS	H-5	2007HC	P-12.5FKM
MT-JS201070	HS-M5X5L	H-2.5	HS-M12X10LS	H-6	2007HC	P-12.5FKM
MT-JS2008100	HS-M5-6L	H-2.5	HS-M10X10LS	H-5	200810HC	P-12.5FKM
MT-JS2010100	HS-M5-5L	H-2.5	HS-M12X10LS	H-6	200810HC	P-12.5FKM
MT-JS2012100	HS-M5-5L	H-2.5	HS-M14X10LS	H-6	2012HC	P-15FKM
MT-JS2208110	HS-M5-6L	H-2.5	HS-M10X10LS	H-5	22HC	P-15FKM
MT-JS2210110	HS-M6-6L	H-3	HS-M12X10LS	H-6	22HC	P-15FKM
MT-JS2212100	HS-M6-5L	H-3	HS-M14X10LS	H-6	22HC	P-15FKM
MT-JS250870	HS-M5X8L	H-2.5	HS-M10X10LS	H-5	2507HC	P-15FKM
MT-JS251070	HS-M6X6L	H-3	HS-M12X10LS	H-6	2507HC	P-15FKM
MT-JS251270	HS-M6X6L	H-3	HS-M14X10LS	H-6	2507HC	P-15FKM
MT-JS2508100	HS-M5-8L	H-2.5	HS-M10X10LS	H-5	25HC	P-15FKM
MT-JS2510100	HS-M6-6L	H-3	HS-M12X10LS	H-6	25HC	P-15FKM
MT-JS2512100	HS-M6-6L	H-3	HS-M14X10LS	H-6	25HC	P-15FKM
MT-JS2540870	HS-M5X8L	H-2.5	HS-M10X10LS	H-5	25407HC	P-15FKM
MT-JS2541070	HS-M6X6L	H-3	HS-M12X10LS	H-6	25407HC	P-15FKM
MT-JS2541270	HS-M6X6L	H-3	HS-M14X10LS	H-6	25407HC	P-15FKM
MT-JS25408100	HS-M5X8L	H-2.5	HS-M10X10LS	H-5	25410HC	P-15FKM
MT-JS25410100	HS-M6X6L	H-3	HS-M12X10LS	H-6	25410HC	P-15FKM
MT-JS25412100	HS-M6X6L	H-3	HS-M14X10LS	H-6	25410HC	P-15FKM
MT-JS3208100	HS-M5-10L	H-2.5	HS-M10X10LS	H-5	32HC	P-15FKM
MT-JS3210100	HS-M6-10L	H-3	HS-M12X10LS	H-6	32HC	P-15FKM
MT-JS3212100	HS-M6-10L	H-3	HS-M14X10LS	H-6	32HC	P-15FKM

MTUDC

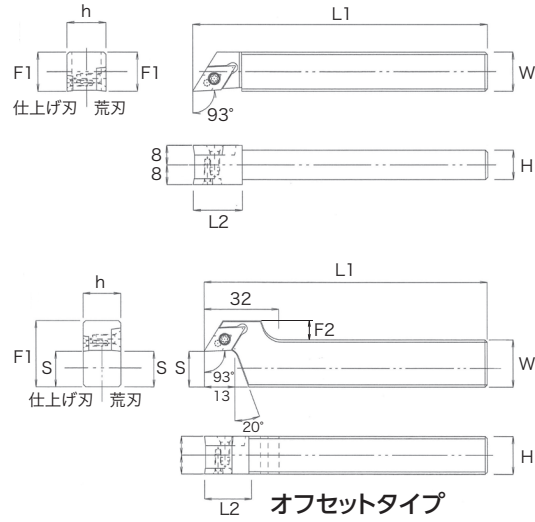
意匠登録済み Finishing of Design registration

自動盤用2ヘッドホルダー

2 head holder for automatic Lathe



動画はこちら! Video is here!



特長 Feature

- 荒加工 (MT-DE11・正転) と仕上げ加工 (MT-DE07・逆転) を1本のホルダーで行える画期的な構造!
- 制約がある自動旋盤のL型のくし刃型刃物を有効利用する事を実現!
- 旋削加工に最適なブレーカーの開発により、高能率・長寿命を実現!
- オフセットタイプは、刃先位置を変える事によりワークをガイドブッシュまで戻さずに加工できるため、切屑がガイドブッシュに入り込む事による破損の恐れもなく、専用インサートの効果と相まって、切屑の排出性も良好で安定した加工を実現します!

- Revolutionary structure with rough processing (MT-DE11-forward rotation) and finish processing (MT-DE07-reverse) by a single holder!
- L-shaped comb-shaped tool post of automatic lathe with restriction using efficiently is realized.
- High efficiency and long life is realized due to development of optimum breaker for turning process.
- Since the offset type can be processed without returning the workpiece to the guide bush by changing the cutting edge position, there is no possibility of breakage due to chips entering the guide bush. Coupled with the effect of the dedicated insert, stable processing and excellent discharge chips are realized

単位: mm

商品コード Item Code	刃数 Tooth	H	W	L1	L2	h	F1	F2	S
MTUDC-07111216JX	2	12	16	120	20	16	16	-	-
MTUDC-07111216JX-F15	2	12	16	120	20	16	28	12	15
MTUDC-07111616JX	2	16	16	120	20	16	16	-	-
MTUDC-07111620JX-F15	2	16	20	120	20	16	28	8	15

■部品 Parts

商品コード Item Code	インサート Insert	止めネジ Screw	レンチ Wrench	インサート Insert	止めネジ Screw	レンチ Wrench
MTUDC-07111216JX	MT-DE070201(2)L	MST-2.5S	MLT-8	MT-DE11T301(2)R	MST-4S	MLT-15
MTUDC-07111216JX-F15	MT-DE070201(2)L	MST-2.5S	MLT-8	MT-DE11T301(2)R	MST-4S	MLT-15
MTUDC-07111616JX	MT-DE070201(2)L	MST-2.5S	MLT-8	MT-DE11T301(2)R	MST-4S	MLT-15
MTUDC-07111620JX-F15	MT-DE070201(2)L	MST-2.5S	MLT-8	MT-DE11T301(2)R	MST-4S	MLT-15

■専用インサート Recommended inserts

商品コード Item Code	インサート材質 Materials	用途 Processing	刃先仕様 Specification	刻印記号 Mark
MT-DE070201L	CEM1	仕上げ用 (逆転) Finishing (Clock wise)	シャープエッジ Sharp Edge	C
MT-DE070201L	MK10			K
MT-DE070201L	SG20			S
MT-DE070202L	CEM1			C
MT-DE070202L	MK10	荒用 (正転) Roughing (Counter clock wise)	シャープエッジ Sharp Edge	K
MT-DE070202L	SG20			S
MT-DE11T301R	CEM1			C
MT-DE11T301R	MK10			K
MT-DE11T301R	SG20	荒用 (正転) Roughing (Counter clock wise)	シャープエッジ Sharp Edge	S
MT-DE11T302R	CEM1			C
MT-DE11T302R	MK10			K
MT-DE11T302R	SG20			S

専用インサートの特長

ブレーカーのすくい角度を20°とし、先端のR形状のストレート部分をなくす事により、切屑の排出性が良好です。切屑が小さなカール状に分断して排出され、美しい仕上げ面を得る事ができます。また、多種の被削材に対して、インサートの長寿命も実現しています。

Feature for the dedicated insert

By setting the rake angle of the breaker to 20° and eliminating the straight portion of the R shape at the tip, the discharge chip property is good. The chips are divided into small curled shapes and discharged, and a beautiful finished surface can be realized. In addition, the long life of the insert is realized for various work materials

*ノーズRは、全てマイナス公差に設定しています。 Corners R are minus tolerances.
*インサートは1ケース10個入り 10 Inserts are contained in one case.

■インサート材質 Insert Materials

材種 Materials	対応被削材 Work Material	Work Material			
		鋼 Steel	SUS	鋳鉄 Cast iron	非鉄金属 Nonferrous metal
CEM1 サーメット Cermet	◎			○	
MK10 超硬 (K10相当) Carbide				◎	◎
SG20 超微粒子超硬+TiCN Ultra fine carbide	◎	◎	○		

インサート形状 Insert	推奨加工条件 Process		
	対応被削材 Work Material	切削速度 Vc(m/min)	送り速度 fz(mm/t)
	一般構造用鋼 Steel	50~250	0.03~0.15
	炭素鋼 Carbon steel	50~250	
	ステンレス鋼 Stainless steel	50~200	
	鋳鉄 Cast iron	50~300	
	非鉄金属 Nonferrous metal	100~500	

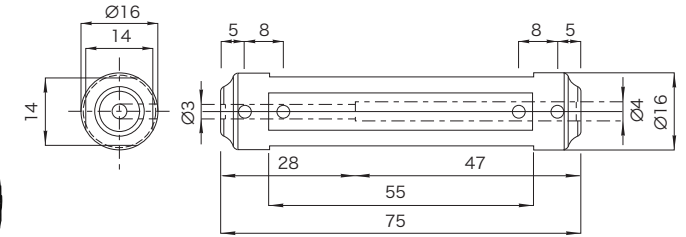
*切削条件はあくまでも目安です。使用される機械、チャックの剛性や切削油等の状況によって変動致します。
These conditions are for general guidance. Therefore they are subject to change to the situation of the machine used, the tool hold rigidity, cutting oil, etc.

MT-BS

高周波精密のハイス・スモールバイトを装着してお使い下さい!
Please use with high speed small turning tool of Koshuhaseimitsu!

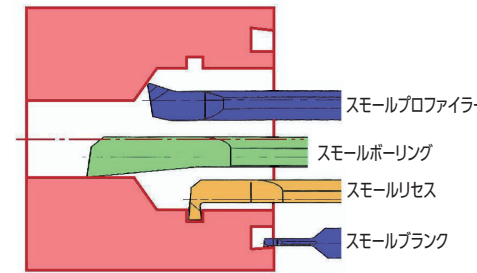
スモールバイト用スリーブ

Sleeve for small turning tool



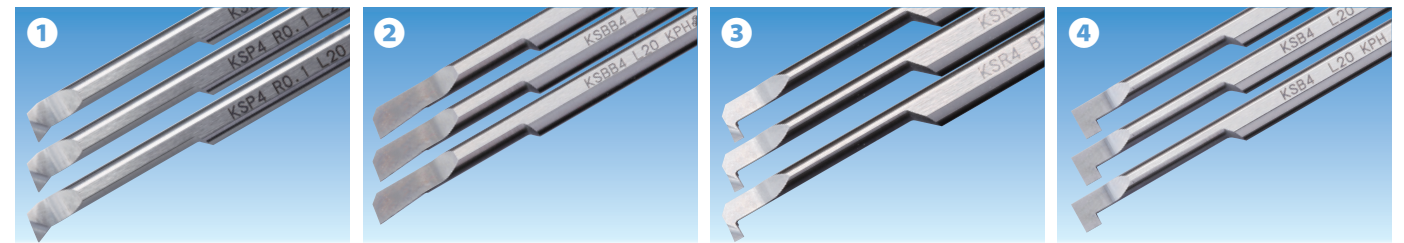
特長 Feature

- 利便性の高い両頭設計により、φ3・φ4両サイズのバイトを装着できます
- φ3 & φ4 both size turning tools are available due to high convenience double head design.



【高周波精密製スモールバイト】

- 1 スモールプロファイラーバイト 内径倣い加工用バイト (先端R0.05~R0.2までをラインナップ)
- 2 スモールボーリングバイト 内径ストレートボーリングに特化した小径バイト
- 3 スモールリセスバイト 内径溝入れに特化した小径バイト
- 4 スモールブランクバイト 各種用途に刃先の成形が可能な内径用バイト



	φ3シャンク		φ4シャンク			
	Item Code	Material	Item Code	Material		
プロファイラーバイト Profiler turning tool	KSP1R0.05L4	KPH	プロファイラーバイト Profiler turning tool	KPH		
		KPH+TiAlN		KPH+TiAlN		
	KSP2R0.05L6	KPH+TiN		KSP4R0.1L10	KPH+TiN	
		KPH			KPH	
KSP3R0.05L15	KPH+TiAlN	KSP4R0.1L20	KPH+TiAlN			
	KPH+TiN		KPH+TiN			
KSP3R0.05L7.5	KPH		KSP4R0.2L10	KPH		
	KPH+TiAlN			KPH+TiAlN		
ボーリングバイト Boring	KSP4R0.2L20	KPH+TiN		ボーリングバイト Boring	KSB4L20	
		KPH				KPH
	KSB4L20	KPH+TiAlN	リセスバイト Inner grooving			KSR4B1L20
		KPH+TiN				
リセスバイト Inner grooving	KSR3B1L15	KPH		リセスバイト Inner grooving	KSR4B1L20	
		KPH+TiAlN				
ブランクバイト Blank turning tool	KSB3B2L15	KPH+TiN	ブランクバイト Blank turning tool			KSB4B2L20
		KPH				

KHP: バイト母材に粉末ハイスを使用し、高靱性・高硬度を両立させています。
High toughness & hardness are realized using powdered high-speed for base material.