



●代理店

総販売元  丸一刃具工業株式会社
MARUICHI CUTTING TOOLS CO.,LTD.

<http://www.thecut.co.jp>

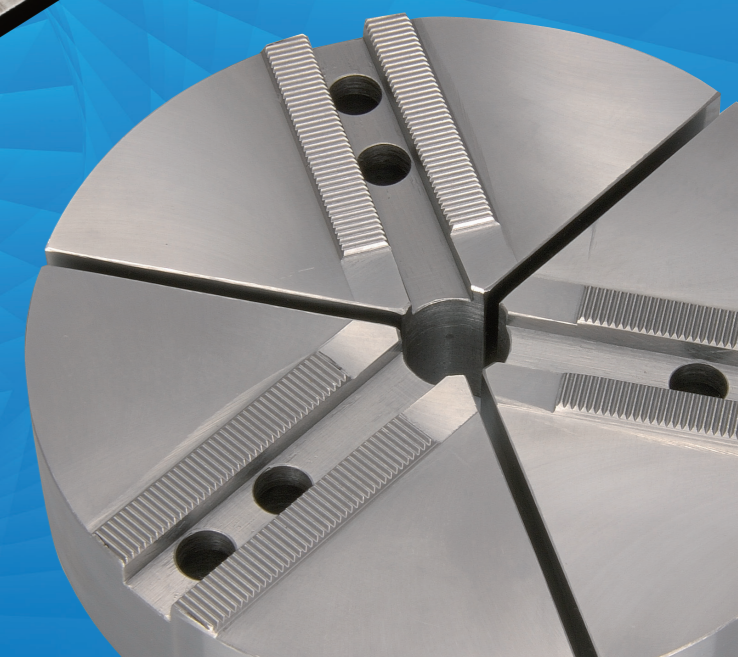
E-mail : webmaster@thecut.co.jp

生爪



SOFT JAWS OF CHUCKS

- 油圧、エアーチャック用
- アルミ生爪
- 幅広生爪
- スクロール用
- 円形生爪
- 生爪用Tナット



2018.10

生爪(油圧、エアチャック用)

SOFT JAWS for Hydraulic Chuck and Air Chuck

[3個1組]

特長 Feature

- 高品質・低価格・安定供給
- High quality, Low price, Stable supply.

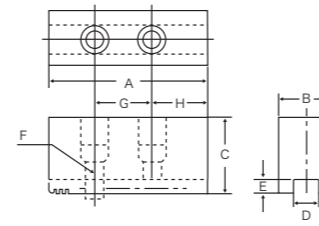
■ 北川用 KITAGAWA ● 材質:S50C Material:S50C ● サイズ:S=小径、M=標準、L=大径

単位: mm

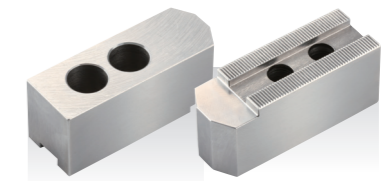
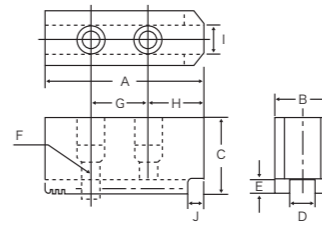
商品コード Item Code	価格	P	A	B	C	D	E	F	G	H	I	J	Fig.			
HJ	4M	6,000	1.5	54	23	25	10	4	M8	14	32		A			
	5M	6,420		62		27					19	29	12	14	B	
	6M	6,420	3	75	32	36	12	6	M10	20	36		A			
	8M	7,710		95	35	40	14		M12	25	46					
	10M	9,420		110	40	50	16			30	50					
	12M	12,800		129	50	50	18		M14	38	59					
	15M	26,400		156	62	70	22		9	M20	60	60				
HO	4M	6,070	1.5	48	19	23	8	3	M6	15	25	6	A			
	5M	6,070		57	23	31	10		M8	18	29	12				
6S		6,070	1.5	75	32	36	12	M10	20	36	12	15	B			
	60	9,420				60								40	6	19
6M		6,070	1.5	75	32	36	12	M10	20	36	12	15	A			
	45	8,780				45								40	6	19
6K (山取無し)		6,070	1.5	75	32	36	12	M10	20	36	12	15	A			
	60	9,420				60								40	6	19
	90	11,100				90								40	6	19
	130	24,200				130								40	6	19
	150	28,500				150								40	6	19
8S		7,000	1.5	95	35	40	14	M12	25	46	12	20	B			
	60	10,200				60								46	12	20
	90	12,800				90								46	12	20
8M		7,000	1.5	95	35	40	14	M12	25	46	12	20	B			
	60	10,200				60								46	12	20
	90	12,800				90								46	12	20
	120	16,700				120								46	12	20
	180	43,200				180								46	12	20
8K (山取無し)		7,000	1.5	95	35	40	14	M12	25	46	12	20	A			
	60	10,200				60								46	12	20
	90	12,800				90								46	12	20
8L		9,210	1.5	95	35	40	14	M12	25	46	12	20	A			
	120	16,700				120								46	12	20
10S		7,850	1.5	110	40	40	16	M12	30	50	15	20	B			
	60	11,100				60								40	15	20
	90	13,700				90								40	15	20
10M		7,850	1.5	110	40	40	16	M12	30	50	15	20	A			
	60	11,100				60								40	15	20
	90	13,700				90								40	15	20
	120	18,800				120								40	15	20
	180	46,200				180								40	15	20
10K (山取無し)		7,850	1.5	110	40	40	16	M12	30	50	15	20	A			
	60	11,100				60								40	15	20
	90	13,700				90								40	15	20
10L		10,200	1.5	110	40	40	16	M12	30	50	15	20	A			
120	18,800	120				40								15	20	

▲ 近日発売予定 ○印は重量があるため、セパレート包装(=1セット3ケース入り)

● Fig.A



● Fig.B



■ 北川用 KITAGAWA ● 材質:S50C Material:S50C ● サイズ:S=小径、M=標準、L=大径

単位: mm

商品コード Item Code	価格	P	A	B	C	D	E	F	G	H	I	J	Fig.											
* 12M 旧チャック対応	90	24,000	1.5	129	50	50	5	M14	* 38	59	15	24	B											
	120	30,000				90																		
	120	30,000				120																		
* 12K (山取無し) 旧チャック対応	90	24,000	1.5	129	50	50	6	M14	* 38	59	15	24	B											
	120	30,000				90																		
HO		13,700	1.5	129	50	50	18	M14	* 38	59	15	24	A											
		24,000				90																		
		30,000				120																		
	12A	150				38,500								150										
		180				57,100								180										
		200				64,800								200										
		220				71,000								220										
12B		13,700	50	59	15	24	B																	
15M		35,100	1.5	165	62	66	8	M20	43	75			A											
		49,300				100																		
N-15/18	22,300	3	135	50	60	25.5	5	M20	60	80		46.5	B											
N-21/B-21	48,400		180	65	70	25	9																	
B	204M	6,070	1.5	49.5	23	23	10	4	M8	14	25.5	4	B											
		7,420				36																		
	205M					6,070								54	23	25	10	4	M8	14	28	5	7.5	
						7,420										36								
						8,140										48								
		15,100				70																		
	206M	6,070				66								26	28	12	5	M10	20	34	12	B		
	212S					12,800								1.5	144	50	50	21	4	M16	30	60	8	A
						13,700											60							
						24,000											90							
		27,800	100																					
212SS		11,000	1.5	144	50	50	21	4	M16	30	60	8	A											
		12,600				60																		
212M		11,000	1.5	144	50	50	21	4	M16	30	60	8	A											
		12,800				60																		
		13,700				90																		
		24,000				100																		
		24,700				120																		
		30,800				150																		
HN		8,570	1.5	75	32	60	12	6	M10	20	36		A											
		11,100				90																		
		10,200				60																		
		12,800				90																		
		16,200				120																		
		13,700				60																		
10-60-1.5	60	13,700	60																					
10-90-1.5	90	16,700	90																					
10-120-1.5	120	24,000	120																					
12-90-1.5	90	24,000	129	50	90	18	M14	30	50	69	A													

▲ 近日発売予定 ○印は重量があるため、セパレート包装(=1セット3ケース入り)

* HO12MとHO12Kは北川の旧チャック(ボルトピッチ38)に対応

把握可能範囲についてはP6を、チャック対応表についてはP15をご参照下さい。

生爪(油圧、エアーチャック用)

SOFT JAWS for Hydraulic Chuck and Air Chuck

[3個1組]

特長 Feature

●高品質・低価格・安定供給

●High quality, Low price, Stable supply.

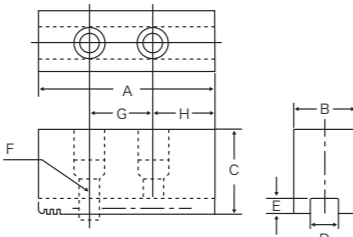
■豊和用 HOWA ●材質:S50C Material:S50C ●サイズ:S=小径、M=標準

単位: mm

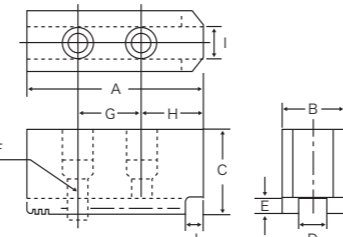
商品コード Item Code	価格	P	A	B	C	D	E	F	G	H	I	J	Fig.	
HO1MA	6M	6,420	1.5	72	31	40		M10	20	37			A	
	60	9,420				60								12
	80	11,600				80								
	8M	7,140	1.5	90	34	40			25	45			A	
	8M-P3	7,140	3											
	8M	10,300	1.5			60								
	8M-P3	10,300	3											
	8M	11,600	1.5			80								14
	8M-P3	11,600	3											
	8M	14,500	1.5			100								
	8M-P3	14,500	3											
	8M	18,300	1.5			120								
	8M-P3	18,300	3											
	10M	9,000	1.5	110	40	40			30	50			A	
	10M-P3	9,000	3											
	10M	13,200	1.5			60								
	10M-P3	13,200	3											
	10M	15,300	1.5			80								16
	10M-P3	15,300	3											
	10M	20,000	1.5			100								
10M-P3	20,000	3												
10M	25,600	1.5	120											
10M-P3	25,600	3												
12M-P3	12,800	3	129	50	50			6	18	M14	60	A		
12M	12,800	1.5			80								18	
12M-P3	22,200	3												
12M-P3	22,200	3												
12M-P3	27,300	3			100									
12M-P3	39,700	3			120									
15M-P3	35,600	3	156	64	70	26	8	M20	50	72		A		
15M-P3	49,200	3			100									
HO22M (HO7MA)	8M(HO7MA10)	9,000	1.5	90	35	40	16	5	M12	25			B	
	8M-60(HO7MA10-60)	14,200				60								46
	8M-90(HO7MA10-90)	16,700				90								45
	10M(HO7MA12)	13,700				50								
	10M-90(HO7MA12-90)	24,000	3	129	50	90	18	6	M14	30	60		B	
	10M-120(HO7MA12-120)	30,000				120								
	12M(HO7MA15)	17,200				60								
	12M-90(HO7MA15-90)	20,700				90								21
12M-120(HO7MA15-120)	26,800	3	126		120									

▲近日発売予定

●Fig.A



●Fig.B



■豊和用 HOWA ●材質:S50C Material:S50C ●サイズ:S=小径、M=標準

単位: mm

商品コード Item Code	価格	P	A	B	C	D	E	F	G	H	I	J	Fig.					
HO37M (HO27M)	4M	6,200	1.5	47.5	25	25	11	4	M8	16	22	4	B					
		7,280				35												
	6M	9,850				60								12	M10	20	31.5	15
		11,800				90											45	6
	8S	9,420				40								16	M12	25	40.5	15
		9,420				60											58	8
	8M	12,000				90								18	M14	30	54	15
		14,500				120												
		24,000				120												
	10S	13,200				45								21	M16	35	51	
		13,200				60												
	10M	15,800				90								26	M20	42	66	
		19,100				120												
		24,800				120												
	12M	17,100				60												
		20,700				90												
		26,900				120												
	15M	34,000				3								138	60	66	26	8

■日鋼用 NIKKO ●材質:S50C Material:S50C ●サイズ:S=小径、M=標準

単位: mm

商品コード Item Code	価格	P	A	B	C	D	E	F	G	H	I	J	Fig.									
N	6S	7,280	1.5	80	27.5	35	11	3.5	M8	25	43	4	30.5									
		7,280				45																
	6M	9,420				60								11	M10	30	38	12	27.5			
		10,300				90											52	6	39			
	8S	8,140				40								14	M12	35	49	12	36			
		8,140				60											60	6	41			
	8M	11,100				90								20	4.5	M12	35	57	15	38		
		16,300				120											60	60	39			
	10S	12,000				110								44	50	20	4.5	M12	35	60	15	38
	10M	12,000				120								44	50	20	4.5	M12	35	60	15	38
	12M	17,100				60								44	50	20	4.5	M12	35	60	15	39

■松本用 MATSUMOTO ●材質:S50C Material:S50C ●サイズ:S=小径、M=標準

単位: mm

商品コード Item Code	価格	P	A	B	C	D	E	F	G	H	I	J	Fig.			
M	6S	6,850	1.5	80	27.5	34	11	3.5	M8	25	42	6	23			
	6M	6,850												38	12	18
	8S	8,140												50	6	28
	8M	8,140												45	20	25
	10S-30	11,100												55	6	33
	10M-30	11,100												50	25	15
														30		

■日立精機用 HITACHI SEIKI ●材質:S50C Material:S50C ●サイズ:S=小径、M=標準

単位: mm

商品コード Item Code	価格	P	A	B	C	D	E	F	G	H	I	J	Fig.
M	10S-32	11,100	1.5	103	40	48	16	6	M12	32	55	6	33
	10M-32	11,100											
NR23	10S-32-113	12,000	1.5	113	40	48	16	6	M12	32	60	10	30
	10S-32-118	13,200											

▲近日発売予定

把握可能範囲についてはP6を、チャック対応表についてはP15をご参照下さい。

スクロールチャック生爪

SOFT JAWS for Hydraulic Chuck and Air Chuck

【3個1組】

特長 Feature

- 高品質・低価格・安定供給
- High quality, Low price, Stable supply.

■北川 SBS スクロールチャック用 KITAGAWA Scroll Chuck ●材質:S50C Material:S50C ●サイズ:S=小径、表示なし=標準 単位:mm

商品コード Item Code	価格	A	B	C	D	E	F	G	H	I	J	K	Fig.
6S	8,300	75	26	38	7.94 (+0.05/-0)	3	3.5	38.1	21.95	M8	12.68 (±0.01)	3	K
6	8,100			63					21.6			S	
60	18,100			63					21.6			S	
7S	9,100	88	28	41	7.94 (+0.05/-0)	3	3.5	44.45	25.75	M10	12.68 (±0.01)	3	K
7	9,000			63					25.8			S	
60	20,000			63					25.8			S	
90	29,600	93	25.8	S									
9S	11,400	100	32	48	7.94 (+0.05/-0)	3	3.5	53.98	28	M12	19.03 (±0.01)	3	K
9	11,300			63					27			S	
60	24,700			63					27			S	
90	33,300	93	27	S									
10S	14,300	110	35	52	12.7 (+0.05/-0)	3	3.5	63.5	33	M12	19.03 (±0.01)	3	K
10	13,700			63					32			S	
60	25,700			63					32			S	
90	33,300	93	32	S									
12S	18,100	125	40	54	12.7 (+0.05/-0)	3	3.5	63.5	35.75	M12	19.03 (±0.01)	3	K
12	17,300			93					35.2			S	
90	38,100			93					35.2			S	

■生爪-チャック対応表 Soft Jaws-Chuck Correspondence table

生爪型番	適応チャック型式 (旧型チャック型式にも適応)
SBS-6	JN06T, JN06RA5, SK-6, KA5-165, KA5C-6
SBS-7	JN07T, JN07RA5, JN08RA6, JT07, SK-7, KA5-190, KA6C-200, KA6C-8
SBS-9	JN09T, JN09RA6, JT09, SK-9, KA6-230
SBS-10	JN10T, JN10RA6(8), SK-10, KA6(8)-270, KA6(8)C-10
SBS-12	JN12T, JN12RA6(8), SK-12, KA6(8)-310, KA6(8)C-12

■北川 SK スクロールチャック用 KITAGAWA Scroll Chuck ●材質:S50C Material:S50C ●サイズ:S=小径、M=標準 単位:mm

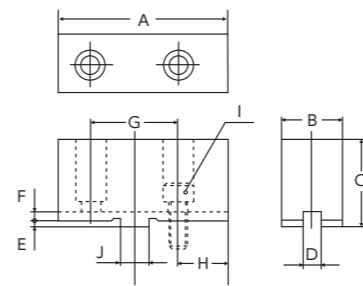
商品コード Item Code	価格	A	B	C	D	E	F	G	H	I	J	K	Fig.
6S	7,300	75	26	38	7.94 (+0.13/+0.03)	3	3.5	38.1	21.95	M8	12.7 (-0.03/-0.13)	3	K
6M	7,280			63					21.6			S	
60	16,200			63					21.6			S	
7S	8,200	88	28	41	7.94 (+0.13/+0.03)	3	3.5	44.5	25.75	M10	12.7 (-0.03/-0.13)	3	K
7M	8,140			63					25.8			S	
60	18,000			63					25.8			S	
90	26,500	93	25.8	S									
9S	10,300	100	32	48	7.94 (+0.13/+0.03)	3	3.5	54	28	M12	19.05 (-0.03/-0.13)	3	K
9M	10,200			63					27			S	
60	22,200			63					27			S	
90	30,000	93	27	S									
10S	12,900	110	35	52	12.7 (+0.13/+0.03)	3	3.5	63.5	33	M12	19.05 (-0.03/-0.13)	3	K
10M	12,800			63					32			S	
60	23,100			63					32			S	
90	30,000	93	32	S									
12S	16,300	125	40	54	12.7 (+0.13/+0.03)	3	3.5	63.5	35.75	M12	19.05 (-0.03/-0.13)	3	K
12M	16,200			93					35.2			S	
90	34,200			93					35.2			S	

【重要】こちらのSKタイプは旧型チャックに適応。(公差に違いがありますが、SBSのチャックにも対応は可能。)

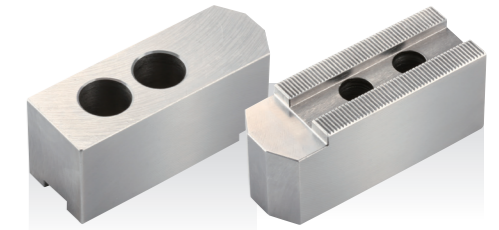
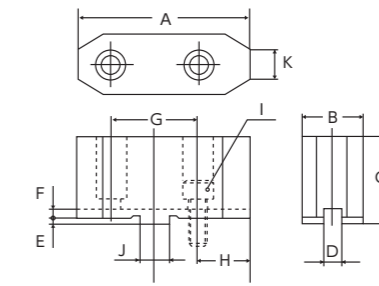
■生爪-チャック対応表 Soft Jaws-Chuck Correspondence table

生爪型番	適応チャック型式 (旧型)
SK-6	SK-6, KA5-165, KA5C-6
SK-7	SK-7, KA5-190, KA6C-200, KA6C-8
SK-9	SK-9, KA6-230
SK-10	SK-10, KA6(8)-270, KA6(8)C-10
SK-12	SK-12, KA6(8)-310, KA6(8)C-12

●Fig.S



●Fig.K



■ソール用 スクロールチャック SOUL Scroll Chuck ●材質:S50C Material:S50C ●サイズ:M=標準 単位:mm

商品コード Item Code	価格	A	B	C	D	E	F	G	H	I	J	K	Fig.	
6M	8,140	77	26	38	7.94 (+0.13/+0.03)	3	4	38	17.5	M10	12.7 (-0.03/-0.13)	15	K	
60	16,200			63										21.6
7M	9,420			41										25.75
60	18,000	63	25.8	S										
90	26,500	93	25.8	S										
9M	11,100	107	34	48	12.7 (+0.13/+0.03)	3	4	54	29.5	M12	19.05 (-0.03/-0.13)	15	K	
60	23,100			63										27
90	30,000			63										27
10M	13,700	125	40	53	12.7 (+0.13/+0.03)	3	4	64	33.5	M12	19.05 (-0.03/-0.13)	15	K	
60	23,100			63										25.8
12M	17,100	125	40	53	12.7 (+0.13/+0.03)	3	4	64	33.5	M12	19.05 (-0.03/-0.13)	15	K	

■生爪-チャック対応表 Soft Jaws-Chuck Correspondence table

生爪型番	チャック形式
MSE-6	MS-E #6
MSE-7	MS-E #7, SA-X7, SA-X200
MSE-9	MS-E #9, SA-X9
MSE-10	MS-E #10, SA-X10
MSE-12	MS-E #12, SA-X12, SA-X300

★把握可能範囲表 Grasp range table ●材質:S50C Material:S50C ●サイズ:S=小径、M=標準、L=大径 単位:mm

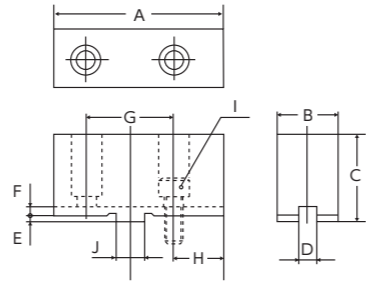
チャック形式 Chuck	サイズ Size	S	M	L
HO	6	φ7-φ37	φ14-φ37	
	8	φ7-φ40	φ14-φ40	φ40-φ52
	10	φ7-φ46	φ14-φ46	φ39-φ57
	12		φ12-φ57	
N	6	φ7-φ32	φ14-φ32	
	8	φ7-φ46	φ14-φ46	
	10	φ7-φ57	φ14-φ57	
SK, SBS	6	φ4~	φ30~	
	7	φ4~	φ33~	
	9	φ4~	φ37~	
	10	φ4~	φ41~	
	12	φ4~	φ47~	
HO27M HO37M	6			φ14-φ40
	8			φ14-φ46
	10			φ14-φ52
	12			φ17-φ70
M	6	φ7-φ32	φ14-φ32	
	8	φ7-φ41	φ14-φ41	
	10	φ7-φ46	φ14-φ46	
MSE	6			φ18~
	7			φ18~
	9			φ18~
	10			φ18~
	12			φ18~

※あくまでも参考値です。

スクロールチャック生爪

SOFT JAWS for Hydraulic
Chuck and Air Chuck

●Fig.S



【3個1組】

新製品

特長 Feature

●高品質・低価格・安定供給

●High quality, Low price, Stable supply.

■ビクター・ノーベル STJ スクロールチャック用 VICTOR・NOBEL Scroll Chuck ●材質:S50C Material:S50C 単位:mm

商品コード Item Code	価格	A	B	C	D	E	F	G	H	I	J	Fig.
STJ	▲ 110(4")	9,000	53	19	30	7.94	2.5	3.2	24	15.76	M6	9.53
	45	9,000										
	▲ 130(5")	9,000	60	22	35		3	3.7	32	17.34	M8	S
		45			9,000							
	▲ 165(6")	9,300	72	29	40		3.8	38	22.34	M10	12.68	
		60			9,500							
	190(7")	9,700	88	28	41		3	44.45	25.8	M10	19.03	
		60			16,400							
	90	28,400	93									
		230(9")	11,300	100	32		48	3.5	53.98	27	M12	
	60		19,300				63					
	90	29,800	93									
273(10")		13,700	110	35	52	6	3.8	76.2	38.41			
	60	23,800			63							
90	32,500	93										
	310(12")	17,300	125	40	54	63.5	35.2	M16				
90		25,600			93							
▲ 385(15")	56,000	140	43	80	6	3.8	76.2	38.41	M20			
	100			62,000						100		
▲ 460(18")	59,800	135	50	80	63.5	33.76	M16					
	100			64,000				100				
▲ 500(20")	56,000	135										
▲ 535(21")	93,000	150	80	90	76.2	38.41	M20					
▲ 630(25")	93,000	145	90									

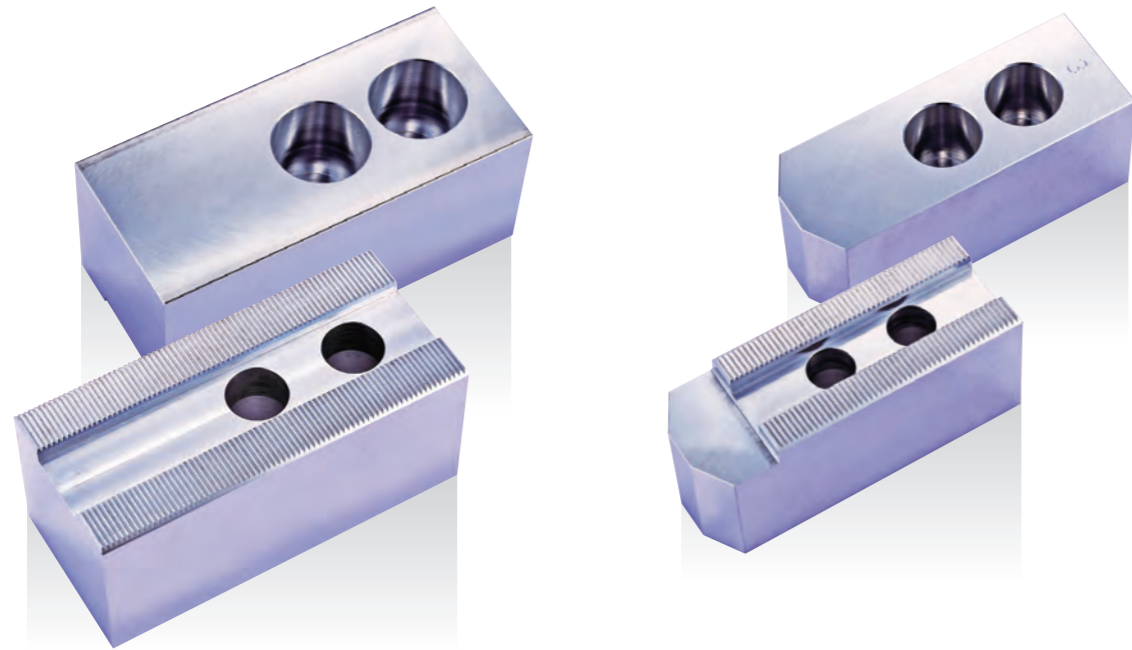
▲近日発売予定



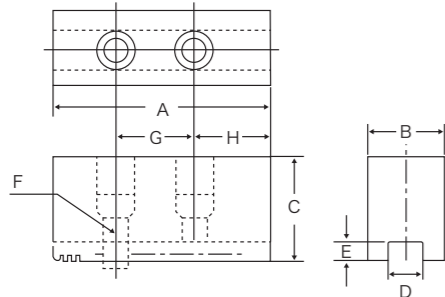
アルミ生爪(油圧、エアーチャック用)

SOFT JAWS for Hydraulic Chuck and Air Chuck

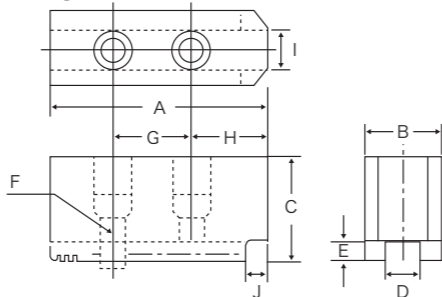
【3個1組】



●Fig.A



●Fig.B



特長 Feature

- 鉄鋼製生爪に比べ軟らかく、ワークにキズが付きにくい。
- 鉄鋼製生爪に比べ比重が小さいので、遠心力による把握力の低下を抑えることができ、高回転域での使用が可能。
- 軟らかく切削性が良いため、生爪の成形が容易。
- Softer than iron and steel- soft jaw, and hard to scratch on the workpiece.
- Since the specific gravity is small, it is possible to suppress the decrease of the holding force due to centrifugal force, so it can be used at high rotation.
- Easy to shape soft jaw due to softness and good machinability.

北川用 KITAGAWA ●材質:A6061 Material:A6061 ●サイズ:S=小径、M=標準

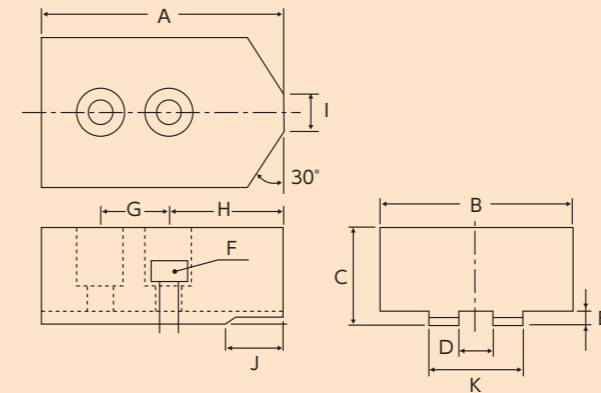
単位: mm

商品コード Item Code	価格	P	A	B	C	D	E	F	G	H	I	J	Fig.		
AL-HO	6S	17,000	1.5	75	32	36	12	M10	20	40	6	19	B		
	6M	17,000								36	12	15			
	8S	17,500		95	35	40	14	5	M12	25	51	6		25	
	8M	17,500									46	12		20	
	10S	19,500		110	40		16				30	60		6	30
	10M	19,500										50		15	20
AL-B	212SS	29,000	1.5	111	50	50	21	4	M16	30	60	8	-		
	212M	29,000									-	-	A		

幅広生爪(油圧、エアーチャック用)

SOFT JAWS for Hydraulic Chuck and Air Chuck

【3個1組】



特長 Feature

- 通常生爪では少し物足りないと思われる加工物の把握に最適。
- 円形生爪より安価。
- Ideal for grasping the workpiece that seems to be somewhat unsatisfactory with ordinary soft jaws.
- Cheaper than round soft jaws.

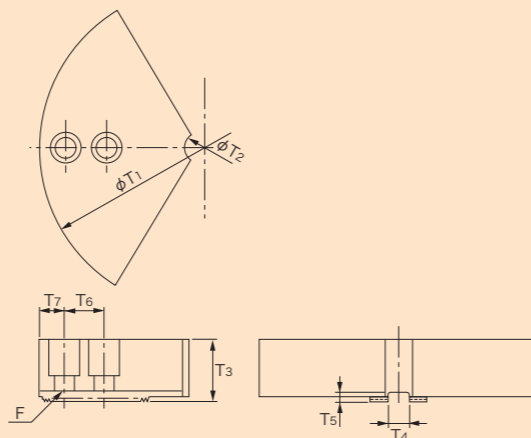
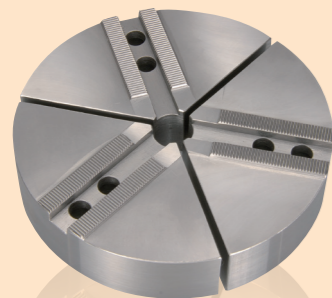
北川用 KITAGAWA ●材質:S50C Material:S50C

単位: mm

商品コード Item Code	幅 (B)	高さ (C)	価格	P	A	B	C	D	E	F	G	H	I	J	K
WHO	6	40	9,100	1.5	75	40	36	12	5	M10	20	37	13	15	32
		60	13,300			60									
		40	13,900			40	60								
		60	16,000			60									
	8	60	13,900		95	60	42	14	25	46	15	M12	20	35	
		80	18,200			80									
		100	23,500			100									
		60	17,600			60	60								
		80	26,700			80									
		100	32,100			100									
	10	60	15,500		110	60	42	16	30	50	17	M12	20	40	
		80	20,300			80									
100		24,600	100												
60		19,200	60	60											
80		29,900	80												
100		35,300	100												

TKR 円形ナマツメ Round Soft Jaws for Chuck

[3個1組]



特長 Feature

- 高品質・低価格・安定供給
- 6-12インチ取り揃えています
- 薄い肉、パイプ形状、異形物のチャッキングに最適
- High quality, Low price, Stable supply
- Available in size 6-12 inch.
- It good for chucking of a thin thing, pipe form, and a modification thing.



北川用 KITAGAWA 材質:S45C Material:S45C

単位: mm

商品コード Item Code	チャックサイズ Chuck Size	価格	T1	T2	T3	T4	T5	T6	T7	セレーションピッチ Serration pitch	F
TKR-06	6インチ	23,500	165	20	36	12	20	15	6	1.5	M10
TKR-06-60		30,000			60						
TKR-08	8インチ	28,000	205	25	40	14	25	16.5	6	1.5	M12
TKR-08-60		35,700			60						
TKR-10	10インチ	34,200	254	30	40	16	30	20	6	1.5	M12
TKR-10-60		43,500			60						
TKR-12	12インチ	47,600	304	30	18	20	30	22	6	1.5	M14
TKR-12K		47,600			50						4

※TKR-12KiはB212に対応

日鋼用 NIKKO 材質:S45C Material:S45C

単位: mm

商品コード Item Code	チャックサイズ Chuck Size	価格	T1	T2	T3	T4	T5	T6	T7	セレーションピッチ Serration pitch	F
TKR-06N	6インチ	23,500	165	20	36	11	3.5	25	13	1.5	M8
TKR-08N	8インチ	28,000	205	25	40	14		30	16.5		6.5
TKR-08N-60		35,700			60						
TKR-10N	10インチ	34,200	254	30	40	20	4.5	35	6.5	1.5	M12
TKR-12N	12インチ	47,600	304	30	50	20					22

チャック対応表についてはP15をご参照下さい。

豊和用 HOWA 材質:S45C Material:S45C

単位: mm

商品コード Item Code	チャックサイズ Chuck Size	価格	T1	T2	T3	T4	T5	T6	T7	セレーションピッチ Serration pitch	F
TKR-06(HO1MA,HO37M対応)	6インチ	23,500	165	20	36	12	6	20	15	1.5	M10
TKR-08(HO1MAに対応)	8インチ	28,000	205	25	40	14		25	16.5		6
TKR-08HO(HO37Mに対応)		16									
TKR-10(HO1MAに対応)	10インチ	34,200	254	30	50	18	30	20	6	1.5	M14
TKR-10HO(HO37Mに対応)		5									
TKR-12(HO1MAに対応)	12インチ	47,600	304	30	50	21	35	22	5	1.5	M16
TKR-12HO(HO37Mに対応)		5									

松本用 MATSUMOTO 材質:S45C Material:S45C

単位: mm

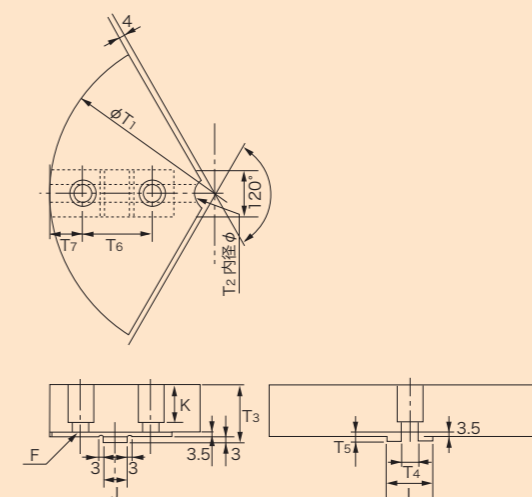
商品コード Item Code	チャックサイズ Chuck Size	価格	T1	T2	T3	T4	T5	T6	T7	セレーションピッチ Serration pitch	F
TKR-06M	6インチ	23,500	165	20	36	11	3.5	25	15	1.5	M8
TKR-08	8インチ	28,000	205	25	40	14	6		16.5		M12
TKR-10	10インチ	34,200	254	30	40	16		30	20		

日立精機用 HITACHI SEIKI 材質:S45C Material:S45C

単位: mm

商品コード Item Code	チャックサイズ Chuck Size	価格	T1	T2	T3	T4	T5	T6	T7	セレーションピッチ Serration pitch	F
TKR-10HBP32	10インチ	34,200	254	30	40	16	6	32	20	1.5	M12

チャック対応表についてはP15をご参照下さい。



北川用 スクロールチャック KITAGAWA Scroll Chuck 材質:S45C Material:S45C

単位: mm

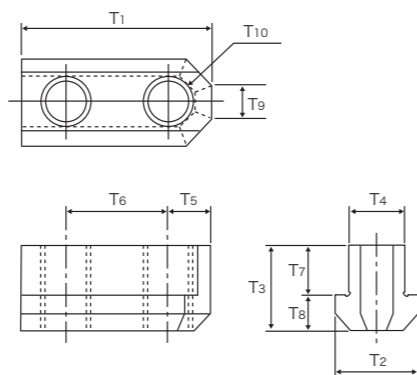
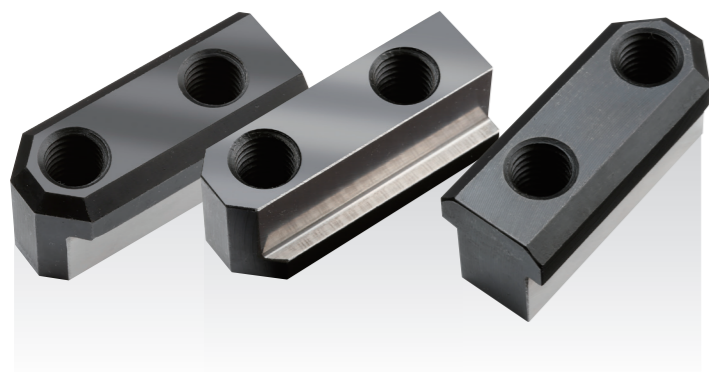
商品コード Item Code	チャックサイズ Chuck Size	価格	T1	T2	T3	T4 +0.03~-0	T5	T6	T7	J -0.03~-0.08	K	L	F
TKR-SK-06	6インチ	23,500	165	20	39	7.94	6.5	38.1	14	12.7	18	26	M8
TKR-SK-07	7インチ	28,000	205	25	43	12.7		44.5	19		19.05	22	28
TKR-SK-09	9・10インチ	34,200	254	30	53		12.7	54	24	19.05		32	35
TKR-SK-12	12インチ	47,600	304	30	53	63.5		29					

チャック対応表についてはP5をご参照下さい。

生爪用Tナット

Soft Jaws for T-nut

【3個1組】



特長 Feature

●高品質・低価格・安定供給

●High quality, Low price, Stable supply.

Tナット チャック対応表 Soft Jaws for T-nut Chuck Correspondence table

チャックメーカー	Tナット型式	対応チャック型式
豊和	TN-6H	H01MA6, 6S, 6 A5-J, H022M6, H023M8, H024M6, H027M6, H034M6, H047M6, H037M6, H05M6, H032M8, H012D6
	TN-8H	H01MA8, 8S
	TN-10H	H01MA10, 10S
北川	TN-6K	N-06, (NT06, HJ-6), NL06, NLT06, AS06, AT06, NRC06, B-06, BT06, (HOH-06K)
	TN-8K	N-08, (NT08, HJ-8), NL08, NLT08, AS08, AT08, NRC08, B-08, BT08, HOH-08K
	TN-10K	N-10, (NT10, HJ-10), NL10, NLT10, AS10, AT10, NRC10, HW-10, HW-12, B10, BT10, HOH-10K
	TN-12K	N-12, (NT12), NL12, NLT12, B-12, BT12
	TN-B206K	HW-08, B-206, BB206, BS306, BT206, HOH-206, BL206, BLT206
	TN-B208K	B-208, BB208, BS308, BT208, HOH-208, BL208, BLT208
	TN-B210K	B-210, BB210, BS310, BT210, BLT210
松本	TN-6M	H-6-34, HA-5-6-34, HH-6, HHA5-6
	TN-8M	H-8-46, HA-6-8-46, HH-8, HHA6-8, HXA6-8-46
	TN-10M	H-10-67, HA-6-10-50, HH-10, HHA6-10, HHA8-10, HXA8-10-67
日鋼	TN-6N	HF6, HDM165, MO6, GO6, GO-6S, PDM6, COP7, HWB165
	TN-8N	HF8, HDM215, MO8, GO8, GO-8S, COP8, HWB205, HWB215, PDM8
	TN-10N	HF10, MO10, GO10, HDM250, COP12, HWB250

Tナット(ジョーナット) Soft Jaws for T-nut 材質:S50C(HRC33~36)

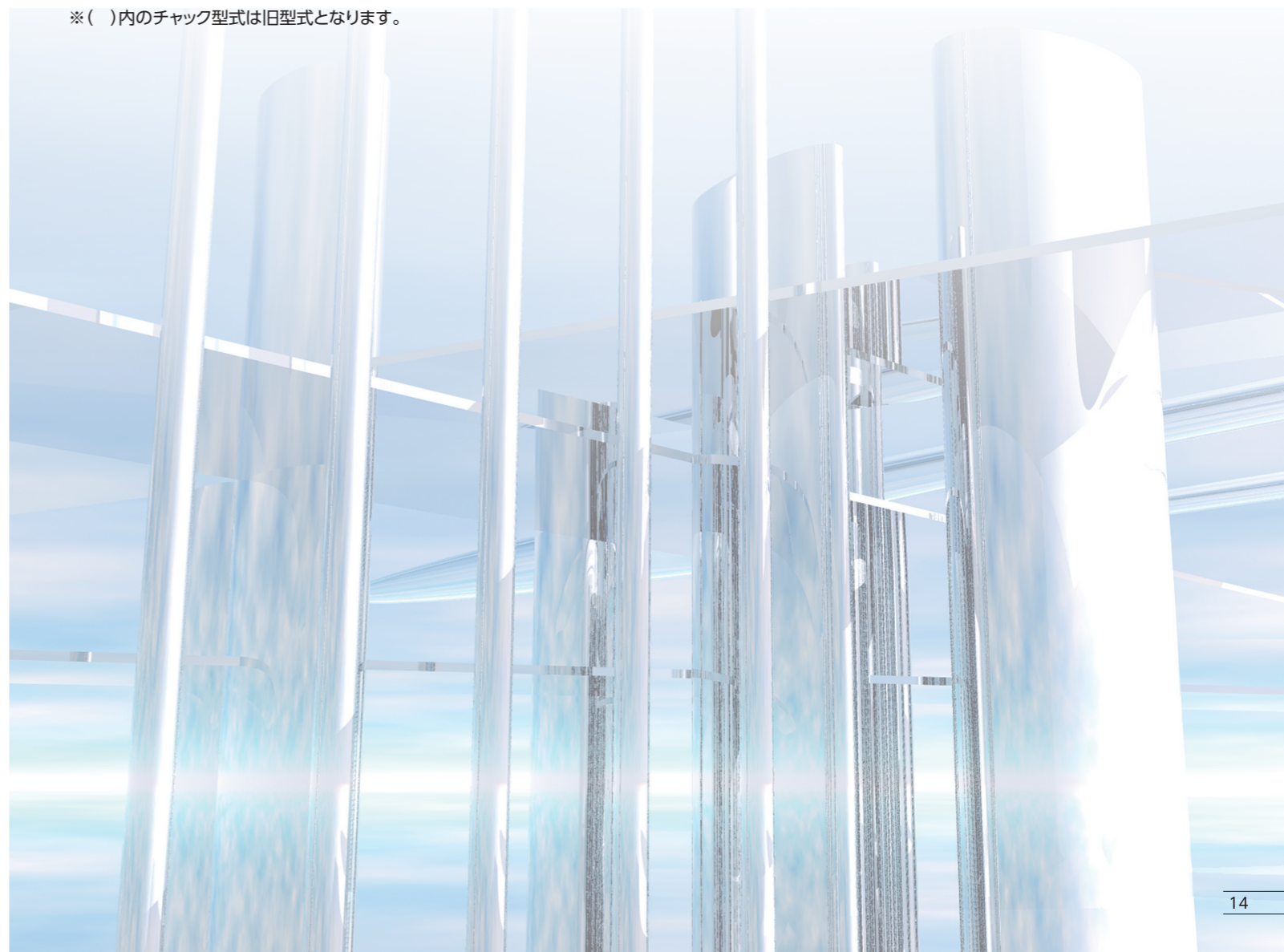
単位: mm

チャックメーカー	サイズ Size	商品コード Item Code	価格	T1	T2	T3	T4	T5	T6	T7	T8	T9	T10
豊和 ※1	6	TN-6H	9,600	37	17	21.5	12	8	20	14	7.5	6	M10
	8	TN-8H	10,100	46	20	23.5	14	10	25	15	8.5	8	M12
	10	TN-10H	10,500	51	23		16						
北川	6	TN-6K	9,600	36.5	17.5	22.5	12	8	20	16	7.5	6	M10
	8	TN-8K	10,100	48	20.5	25.5	14	11	25		9.5	8	M12
	10	TN-10K	10,500	55	22.5		16			30			
	12	TN-12K	10,900	55.5	26.5	33.5	18	11.5	11	7.5	8	M10	
	B206	TN-B206K	9,600	36	17.5	18.5	12	8.25	20	11	7.5	8	M10
	B208	TN-B208K	10,100	46.5	20.5	20.5	14	10.5	25	12	8.5	12	M12
	B210	TN-B210K	10,500	51	22.5	21.5	16	11	30	13	11	M12	
※2	B212	TN-B212K	10,900	55.5	29.5	27.75	21	12	16.25	11.5	13	M16	
松本	6	TN-6M	9,600	40	17.5	20	11	7.5	25	12.5	7.5	7	M8
	8	TN-8M	10,100	45	20	23	14	10		14.5	8.5	8	M12
	10	TN-10M	10,500	50	23		16		30	15	8	15	M12
日鋼	6	TN-6N	9,600	41	13.5	14.5	11	8	25	8	6.5	7	M8
	8	TN-8N	10,100	50	19	15.5	14	10		30		9	9
	10	TN-10N	10,500	51	26	21	20	11	12.5		8.5	14	M12

※1 TN-8H・10HはHO1MA用であり、HO22M、HO37Mには対応していません。(T4寸法が異なります。)

※2 TN-B212KはBB212のチャックには対応していません。

※()内のチャック型式は旧型式となります。



■北川用 油圧・エアージャック

生爪型番	チャック型式																													
	AS	AT (2爪)	B B-A	BB BB-A	BL BL-A	BLT (2爪)	BS	BT (2爪)	DL	HJ	HJA	HO	HOB	HOBT (2爪)	HOH	HOS	HW (4爪)	ML	MLT (2爪)	MLV (1爪)	N	NL	NLT	NRC	NT (2爪)	NV	QJR	RC	UVE	
生爪	4			04				04				4	4	4																
	5			05				05				5	5	5																
	6	06	06	06 07 206	06 206	206			06 206	06 206		5-6	6	6	6	06K 206	6		06	06	06	06	06	06	06	06				
	8	08	08	08 208	08 208	208	208	308	08 208	08 208		6-8	8	8	8	08K 208	8		08	08	08	08	08	08	08	08		08		
	10	10	10	10 210	210	210	210	310	10 210			6-10 8-10	10	10	10	10K	10					10	10	10	10	10		10	200K 250K	
	12A			12					12		10,12 210,212	6-12 8-12	12	12	12	12K	12					12	12	12		12			315K	
	12B																													
	15			15 18					15				15	15	15	15K	15													
	204	04	04	204					204														04	04		04	04			
	205			205					205														05				05			
	206	06		206	206	206	206	306	206						206								06	06						
	212			212	212	212	212		212																			12	12	
	N-15/18			215																			15 18	18				15 18		
	N-21/B-21			21 24								18 21	11-18 11-21		21 24									21 24				21,24,28 32,36,40		500,550 630
	HJ	4	04	04	204				204			4											04	04		04	04		04	
5				205				205			5											05				05				
6											6																	06		
8											8																	08		
10											10							10,12										10		
12											12							15												
HO	12M																											400K		
12M(旧製品・製造中止)																														
円形生爪	06	06	06	06 07 206	06 206	206			06 206	06 206		5-6	6	6	6	06K 206	6		06	06	06	06	06	06	06	06				
	08	08	08	08 208	08 208	208	308	08 208	08 208		6-8	8	8	8	08K 208	8		08	08	08	08	08	08	08	08		08			
	10	10	10	10 210	210	210	310	10 210			6-10 8-10	10	10	10	10K	10						10	10	10	10	10		10	200K 250K	
	12			12					12		10,12 210,212	6-12 8-12	12	12	12	12K	12					12	12	12		12			315K	
	12K			212	212	212	212		212																			12	12	

■豊和用 油圧・エアージャック

生爪型番	チャック型式														
	HO1MA	HO5M	HO6MA	HO7MA	HO12D	HO22M	HO23M	HO24M	HO27M	HO32M	HO34M	HO37D	HO37M	HO47M	
生爪	HO1MA	6	6A5J 6S												
		※8	8(S)												
		※10	10(S)												
		※12	12(S)												
		15	15												
HO22M	8		8		10		8	10	8	8			8		
	12				15		12	15	12						
HO37M	4							4 5	6				4 5		
	6	6A5J 6S			6	6		6	8	6	6	6	6		
	8			8	8	8		8	10	8	8	8	8		
	10	12S			10	10		10	12	10		10			
	12			12				12		12		12	12		
円形生爪	06	6A5J 6S			6	6		6	8	6	6	6	6		
	08	8S													
	08HO			8	8	8		8	10	8	8	8	8		
	10	10S													
	10HO	12S			10	10		10	12	10		10			
	12	12S													
12HO			12				12		12		12	12	12		

■日鋼用 油圧・エアージャック

生爪型番	チャック型式							
	COP	GO	HDM	HF	HWB	MO		
生爪	N	6	7	6	165	6	165	6
		8	8	8	210 215	8	205 215	8
		10		10	250	10	250	10
		12	12	12	300	12	300	12
円形生爪	TKR	06N	7	6	165	6	165	6
		08N	8	8	210 215	8	205 215	8
		10N		10	250	10	250	10
12N	12	12	300	12	300	12		

■松本用 ■日立精機用 油圧・エアージャック

生爪型番	チャック型式					
	H	HA	HH	HHA	HXA	
生爪	M(松本)	6	6-34	5-6-34	6	5-6
		8	8-46	6-8-46	8	6-8
		10	10-67	6-10-50 6-10-75B 8-10-67 8-11-72	10	6-10 8-10
M(日立)	10	日立精機用 10インチ		ボルトピッチ32		
円形生爪	TKR(松本)	06M	6-34	5-6-34	6	5-6
		08	8-46	6-8-46	8	6-8
		10	10-67	6-10-50 6-10-75B 8-10-67 8-11-72	10	6-10 8-10
TKR(日立)	10HBP32	日立精機用 10インチ		ボルトピッチ32		

注意!! チャックの爪数に応じた数量の調整販売は致しておりません。

北川用スクロールチャックについてはP5を、ソール用スクロールチャックについてはP6をご参照下さい。

※チャック型式 S付 P=1.5 / Sなし P=3.0

■北川用生爪 サイズ&重量

生爪型番	A(長さ)	B(幅)	C(高さ)	重量(kg)
HO-4M	48	19	23	0.4
HO-5M	57	23	31	0.8
HO-6S	75	32	36	1.5
AL-HO-6S	75	32	36	0.6
HO-6S-60	75	32	60	2.6
HO-6S-90	75	32	90	3.9
AL-HO-6M	75	32	36	0.6
HO-6M	75	32	36	1.6
HO-6M-45	75	32	45	2.0
HO-6M-60	75	32	60	2.6
HO-6M-90	75	32	90	3.9
HO-6M-130	75	32	130	5.8
HO-6M-150	75	32	150	6.6
HO-6W-40-36	75	40	36	1.8
HO-6W-60-36	75	60	36	2.5
HO-6W-40-60	75	40	60	3.1
HO-6W-60-60	75	60	60	4.1
AL-HO-8S	95	35	40	0.9
HO-8S	95	35	40	2.4
HO-8S-60	95	35	60	3.7
HO-8S-90	95	35	90	5.5
AL-HO-8M	95	35	40	0.9
HO-8M	95	35	40	2.4
HO-8M-60	95	35	60	3.7
HO-8M-90	95	35	90	5.5
HO-8M-120	95	35	120	7.4
HO-8M-150	95	35	150	9.3
HO-8M-180	95	35	180	11.2
HO-8M-210	95	35	210	13.0
HO-8L	95	45	40	3.4
HO-8W-60-42	95	60	42	4.0
HO-8W-80-42	95	80	42	4.8
HO-8W-100-42	95	100	42	5.2
HO-8W-60-60	95	60	60	5.8
HO-8W-80-60	95	80	60	6.9
HO-8W-100-60	95	100	60	7.5
AL-HO-10S	110	40	40	1.2
HO-10S	110	40	40	3.3
HO-10S-60	110	40	60	5.0
HO-10S-90	110	40	90	7.5
AL-HO-10M	110	40	40	1.2
HO-10M	110	40	40	3.3
HO-10M-60	110	40	60	5.1
HO-10M-90	110	40	90	7.7
HO-10M-120	110	40	120	10.3
HO-10M-150	110	40	150	13.0
HO-10M-180	110	40	180	15.6
HO-10M-200 (1セット3箱)	110	40	200	17.4
HO-10M-220 (1セット3箱)	110	40	220	19.2

1セット分(3個1組で箱を含む)の重量となります。

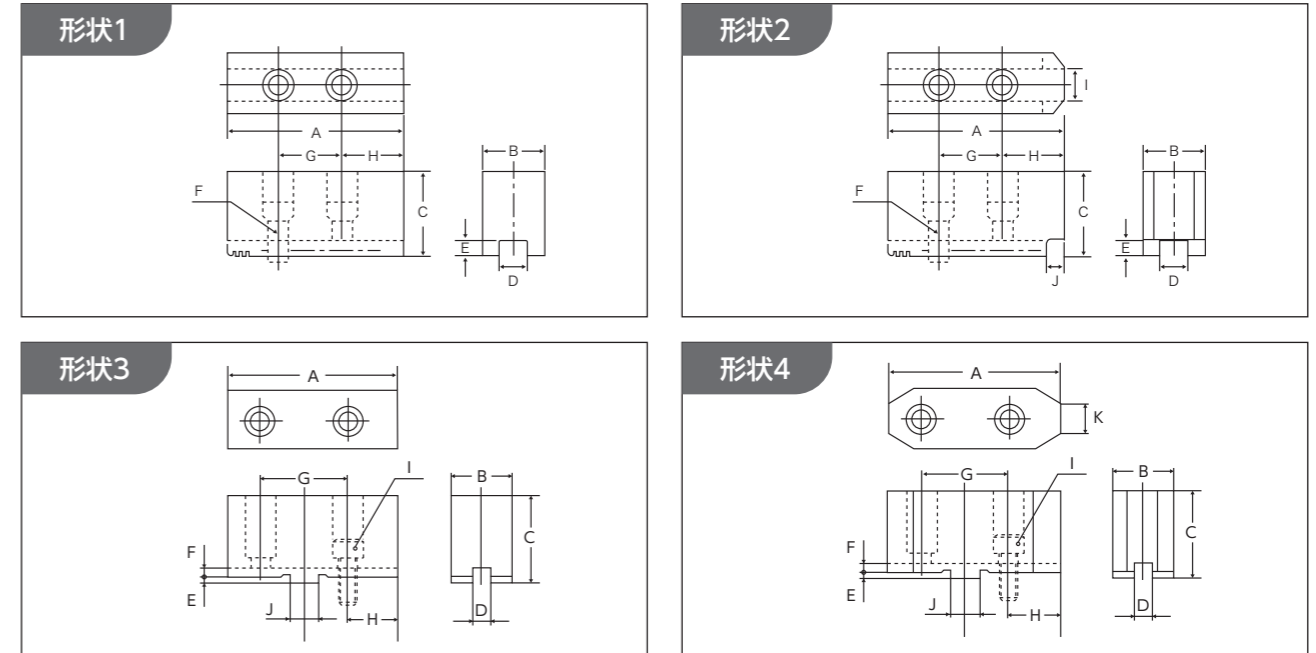
生爪型番	A(長さ)	B(幅)	C(高さ)	重量(kg)
HO-10L	110	50	40	4.5
HO-10W-60-42	110	60	42	5.0
HO-10W-80-42	110	80	42	6.1
HO-10W-100-42	110	100	42	6.8
HO-10W-60-60	110	60	60	7.1
HO-10W-80-60	110	80	60	8.7
HO-10W-100-60	110	100	60	9.8
HO-12M	129	50	50	6.3
HO-12M-90	129	50	90	11.5
HO-12M-120	129	50	120	15.4
HO-12A	129	50	50	6.6
HO-12A-90	129	50	90	12.0
HO-12A-120	129	50	120	15.8
HO-12A-150 (1セット3箱)	129	50	150	19.8
HO-12A-180 (1セット3箱)	129	50	180	24.0
HO-12A-200 (1セット3箱)	129	50	200	26.4
HO-12A-220 (1セット3箱)	129	50	220	29.1
HO-12B	129	50	50	6.2
HO-15M	165	62	66	13.4
HO-15M-100	165	62	100	20.3
N-15/18	135	50	60	7.4
N-21/B-21	180	65	70	16.3
B-204M	49.5	23	23	0.5
B-204M-36	49.5	23	36	0.7
B-205M	54	23	25	0.6
B-205M-36	54	23	36	0.8
B-205M-48	54	23	48	1.0
B-205M-70	54	23	70	1.5
B-206M	66	26	28	0.8
B-212S-50	144	50	50	6.9
B-212S-60	144	50	60	8.3
B-212S-90	144	50	90	12.5
B-212S-100	144	50	100	14.0
AL-B-212SS	111	50	50	1.8
B-212SS-50	111	50	50	5.1
B-212SS-60	111	50	60	6.0
B-212SS-90	111	50	90	9.0
AL-B-212M	111	50	50	1.9
B-212M-50	111	50	50	5.4
B-212M-60	111	50	60	6.4
B-212M-90	111	50	90	9.6
B-212M-100	111	50	100	10.6
B-212M-120	111	50	120	12.8
B-212M-150	111	50	150	16.2
B-212M-180	111	50	180	19.3
B-212M-200	111	50	200	21.3
B-212M-220	111	50	220	23.7

THE CUT (油圧・エアーチャック・スクロール用) 特殊生爪

(どちらかに○をしてください) **見積 / 注文 依頼書**

このページをコピーしてご利用ください。
お取り引きの販売店様へお渡しください。

■形状



■上記から希望の形状に○と各寸法を記入してください。

形状	A	B	C	D	E	F	G	H	I	J	K
1・2・3・4											

■チャックメーカーに○を付けてください。

北川	豊和	日鋼	松本	日立	ソール	その他
----	----	----	----	----	-----	-----

■チャック型式を教えてください。

■セレーションピッチ(1.5/3.0)

■数量(セット数)基本1セット3ケ

 セット

■希望納期(○月○日または○日間)

月	日	日間
---	---	----

※上記以外の形状も製作可能です。 ※円形生爪の場合はφ304(12インチ用)まで製作可能です。

この用紙を販売店様から受け取り次第、お見積りまたは手配致します。